

Detallierte Statistische Auswertung des Ziegenjahres 2025

Evaluation statistique détaillée de l'année 2025

Inhalt

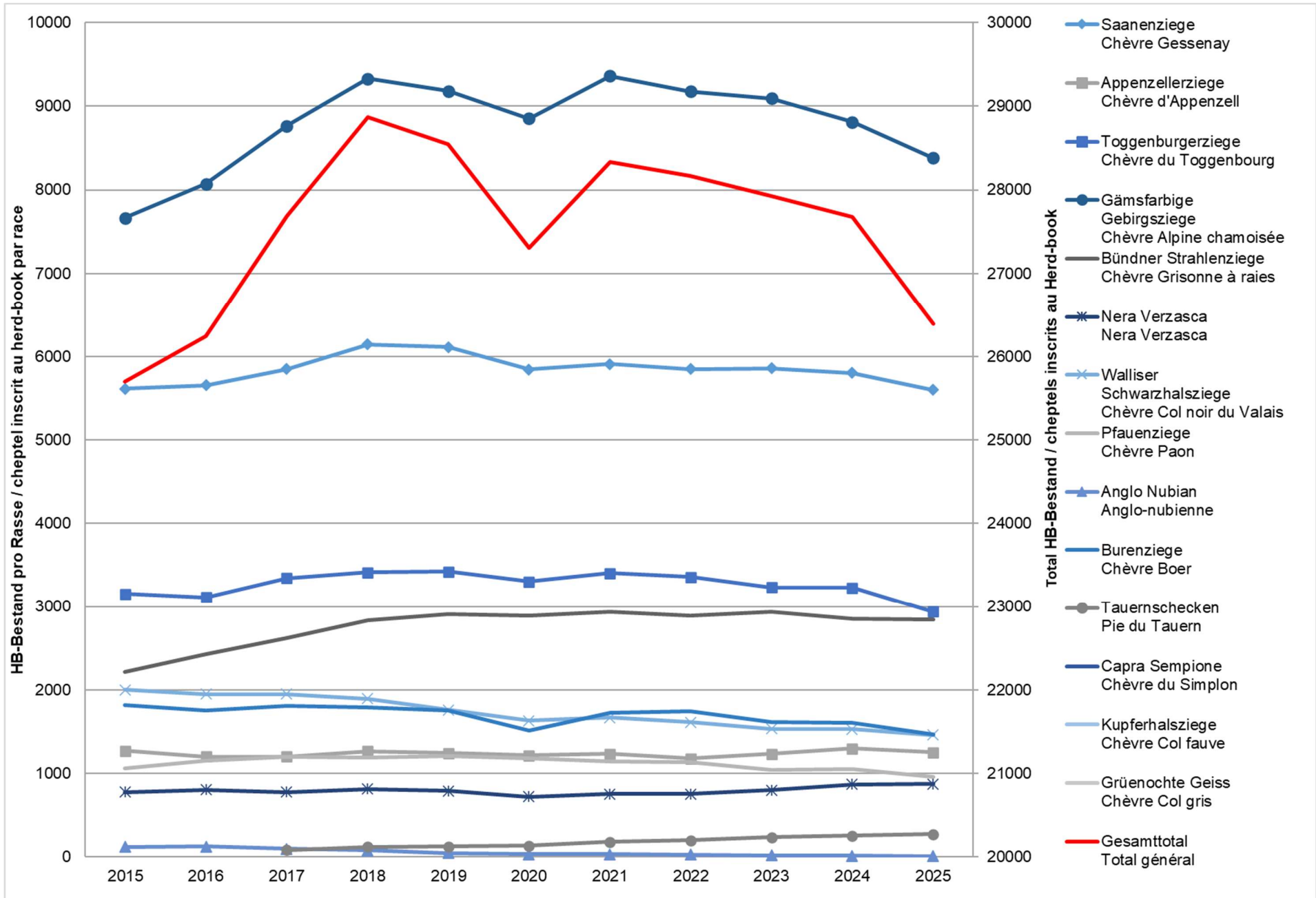
Contenu

Herdebuchbestand zwischen 2015 und 2025	2
Les cheptels inscrits au Herd-book, entre 2015 et 2025.....	2
Milchleistung nach Standardabschluss (SL) 2025 (AKL 3).....	4
Production laitières selon lactation standard (LS) 2025 (CA 3).....	4
Entwicklung der Milchmenge und der Milchgehalte nach SL und Rasse zwischen 2020 und 2025 (AKL 3)	5
Evolution des quantités de lait et des taux du lait, par LS et race, entre 2020 et 2025 (CA 3).....	5
Altersaufbau der Ziegen 2025.....	6
Structure d'âge des chèvres en 2025	6
Ziegen mit Würfen / Geborene und zur Zucht nachgenommene Gitzi 2025	7
Chèvres avant mis bas / Cabris nés vivants et cabris sélectionnés pour l'élevage en 2025.....	7
Anzahl geborene Gitzi je Rasse und Jahr sowie Jahrestotal aller Rassen zwischen 2015 und 2025.....	8
Nombres de cabris nés vivants par race et par an, et totaux annuels de toutes les races, entre 2015 et 2025	8
Erstablammalter / Zwischenwurfzeit 2025	9
Age à la première mise bas / Intervalle entre les mises bas 2025	9
Entwicklung des Inzuchtgrades seit 2014 bei allen Rassen.....	10
Evolution du taux de consanguinité depuis 2014 chez toutes les races	10
Die durchschnittlichen ALP-Gewichte der ALP-Rassen seit 2015.....	12
Poids EPN moyens relevés pour les races EPN depuis 2015.....	12
Lebtageszunahme (LTZ) in Gramm bei ALP-Rassen seit 2015	13
Les croïts journaliers (CJ) en grammes pour les races EPN, depuis 2015.....	13

Herdebuchbestand zwischen 2015 und 2025

Les cheptels inscrits au Herd-book, entre 2015 et 2025

Rasse race	2014	2015	2016	2017	2018	2019	2020	2021	2022	2023	2024	2025	Differenz zu 2024
1 Saanenziege Chèvre Gessenay	8029	5612	5656	5847	6146	6112	5845	5911	5850	5857	5803	5600	-203
2 Appenzellerziege Chèvre d'Appenzell	1610	1271	1200	1199	1263	1243	1215	1233	1178	1231	1297	1253	-44
3 Toggenburgerziege Chèvre du Toggenbourg	4240	3157	3112	3344	3412	3422	3303	3403	3360	3235	3229	2936	-293
4 Gämshorngebirgsziege Chèvre Alpine chamoisée	9353	7664	8074	8766	9328	9180	8854	9361	9178	9094	8811	8380	-431
5 Bündner Strahlenziege Chèvre Grisonne à raies	2533	2219	2424	2619	2834	2907	2888	2939	2885	2939	2850	2846	-4
6 Nera Verzasca Nera Verzasca	1088	777	804	777	814	788	721	752	751	798	867	874	7
7 Walliser Schwarzhalsziege Chèvre Col noir du Valais	2524	1999	1947	1948	1894	1760	1629	1665	1613	1535	1530	1461	-69
8 Pfauenziege Chèvre Paon	1253	1059	1148	1197	1193	1206	1182	1140	1131	1040	1047	954	-93
9 Anglo Nubian Anglo-nubienne	118	121	122	96	77	45	31	32	26	17	11	10	-1
11 Burenziege Chèvre Boer	2082	1816	1756	1808	1792	1755	1510	1721	1745	1610	1608	1470	-138
12 Tauernschecken Pie du Tauern				82	117	125	131	179	199	235	251	273	22
13 Capra Sempione Chèvre du Simplon									33	54	63	61	-2
14 Kupferhalsziege Chèvre Col fauve									179	232	249	206	-43
15 Grünocchte Geiss Chèvre Col gris									39	51	60	69	9
Gesamttotal Total général	32830	25695	26243	27683	28870	28543	27309	28336	28167	27928	27676	26393	-1283

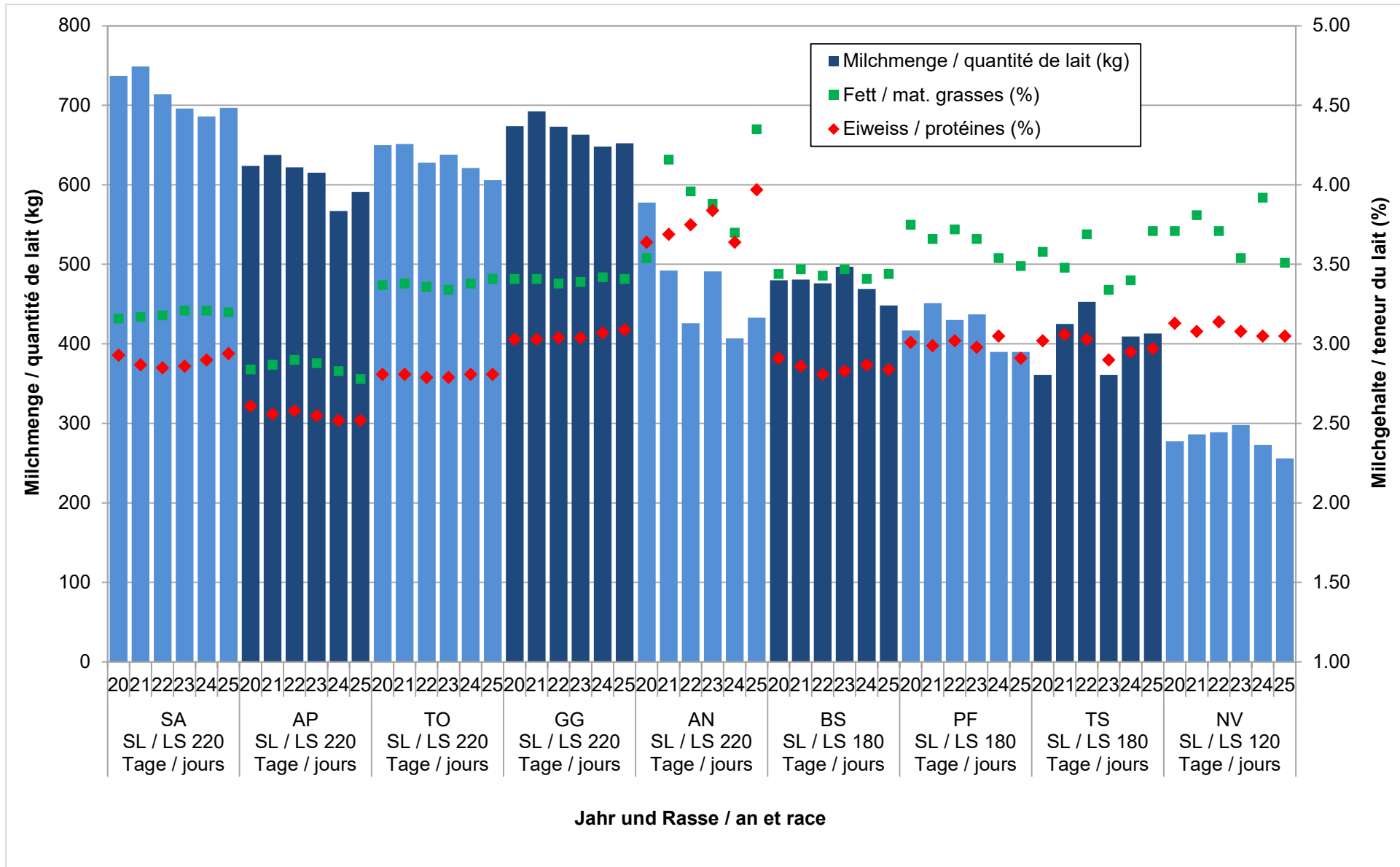


Milchleistung nach Standardabschluss (SL) 2025 (AKL 3)

Production laitières selon lactation standard (LS) 2025 (CA 3)

Rasse race	Milchmenge quantité de lait kg	Milchmenge/Tag quantité de lait/jour kg	Fett mat. Grasses %	Eiweiss protéines %
SL / LS 220 Tage / jours				
Saanenziege / Chèvre Gessenay	697	3.2	3.2	2.9
Appenzellerziege / Chèvre d'Appenzell	591	2.7	2.8	2.8
Toggenburgerziege / Chèvre du Toggenbourg	606	2.8	3.4	2.8
Gämsfarbige Gebirgsziege / Chèvre Alpine chamoisée	652	3.0	3.4	3.1
Anglo Nubian / Anglo-nubienne	433	2.0	4.4	4.0
SL / LS 180 Tage / jours				
Bündner Strahlenziege / Chèvre Grisonne à raies	448	2.5	3.4	2.8
Pfauenziege / Chèvre Paon	390	2.2	3.5	2.9
Tauernschecken / Pie du Tauern	413	2.3	3.7	3.0
SL / LS 120 Tage / jours				
Nera Verzasca / Nera Verzasca	256	2.1	3.5	3.1

Entwicklung der Milchmenge und der Milchgehalte nach SL und Rasse zwischen 2020 und 2025 (AKL 3)
 Evolution des quantités de lait et des taux du lait, par LS et race, entre 2020 et 2025 (CA 3)



Altersaufbau der Ziegen 2025

Structure d'âge des chèvres en 2025

Rasse race	Ziegen mit Würfen in / chèvres ayant mis bas en						Total Ziegen / chèvres	
	AKL / CA 1		AKL / CA 2		AKL / CA 3		Anzahl nombre	Durchschnitt Alter moyenne d'âge
	Anz./nbre	%	Anz./nbre	%	Anz./nbre	%		
1 Saanenziege Chèvre Gessenay	1037	24	716	17	2504	59	4257	3.7
2 Appenzellerziege Chèvre d'Appenzell	163	15	185	17	773	69	1121	4.2
3 Toggenburgerziege Chèvre du Toggenbourg	489	20	469	19	1475	61	2433	3.8
4 Gämbsfarbige Gebirgsziege Chèvre Alpine chamoisée	1449	20	1398	19	4360	60	7207	3.8
5 Bündner Strahlenziege Chèvre Grisonne à raies	302	15	368	18	1385	67	2055	4.1
6 Nera Verzasca Nera Verzasca	37	5	134	19	523	75	694	4.7
7 Walliser Schwarzhalsziege Chèvre Col noir du Valais	35	4	164	20	628	76	827	4.7
8 Pfauenziege Chèvre Paon	88	12	141	19	526	70	755	4.3
9 Anglo Nubian Anglo-nubienne	0	0	1	11	8	89	9	5.8
11 Burenziege Chèvre Boer	67	8	161	19	600	72	828	4.0
12 Tauernschecken Pie du Tauern	29	14	49	24	129	62	207	3.8
13 Capra Sempione Chèvre du Simplon	2	3	15	25	44	72	61	4.5
14 Kupferhalsziege Chèvre Col fauve	4	2	36	22	124	76	164	4.5
15 Grünochte Geiss Chèvre Col gris	2	3	9	15	48	81	59	4.5
Gesamttotal / Durchschnitt Total général / moyenne	3704	18%	3846	19%	13127	63%	20677	3.9

AKL = Altersklasse, AKL 1 = bis 18 Monate, AKL 2 = 19-30 Monate, AKL 3 = über 30 Monate
CA = Catégorie d'âge, CA 1 = jusqu'à 18 mois, CA 2 = 19-30 mois, CA 3 = plus de 30 mois

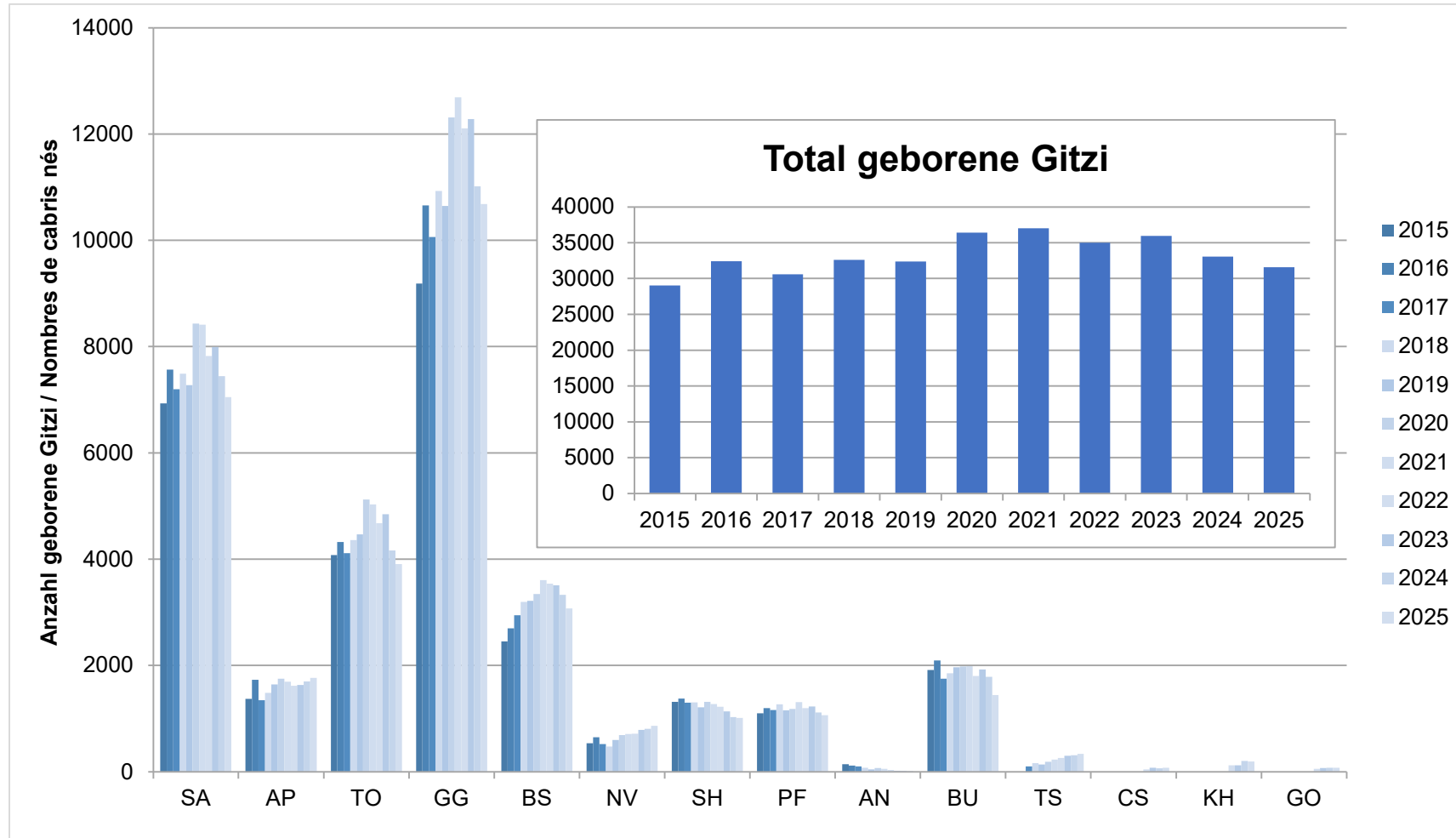
Ziegen mit Würfen / Geborene und zur Zucht nachgenommene Gitzi 2025

Chèvres avant mis bas / Cabris nés vivants et cabris sélectionnés pour l'élevage en 2025

Rasse race	Ziegen mit Würfen chèvres ayant mis bas		Anzahl geborene Gitzi nombre de cabris nés				Anzahl Gitzi zur Zucht nombre de cabris pour l'élevage					
	Anzahl nombre	Durchschnittsalter moyenne d'âge	m	w / f	Total	Ø Anz./WF nbre Ø / p.	m	Nachzucht élevage %	w / f	Nachzucht élevage %	Total	%
1 Saanenziege Chèvre Gessenay	4257	3.7	3778	3271	7049	1.5	212	6	1810	55	2022	29
2 Appenzellerziege Chèvre d'Appenzell	1121	4.2	1044	724	1768	1.5	120	11	435	60	555	31
3 Toggenburgerziege Chèvre du Toggenbourg	2433	3.8	2032	1876	3908	1.5	173	9	1099	59	1272	33
4 Gämbsfarbige Gebirgsziege Chèvre Alpine chamoisée	7207	3.8	5534	5149	10683	1.4	427	8	2825	55	3252	30
5 Bündner Strahlenziege Chèvre Grisonne à raies	2055	4.1	1567	1503	3070	1.4	325	21	946	63	1271	41
6 Nera Verzasca Nera Verzasca	694	4.7	429	436	865	1.2	117	27	255	58	372	43
7 Walliser Schwarzhalsziege Chèvre Col noir du Valais	827	4.7	483	531	1014	1.2	232	48	423	80	655	65
8 Pfauenziege Chèvre Paon	755	4.3	564	501	1065	1.3	83	15	317	63	400	38
9 Anglo Nubian Anglo-nubienne	9	5.8	5	7	12	1.2	1	20	3	43	4	33
11 Burenziege Chèvre Boer	828	4.0	743	698	1441	1.6	288	39	516	74	804	56
12 Tauernschecken Pie du Tauern	207	3.8	169	168	337	1.5	27	16	106	63	133	39
13 Capra Sempione Chèvre du Simplon	61	4.5	35	39	74	1.1	18	51	32	82	50	68
14 Kupferhalsziege Chèvre Col fauve	164	4.5	97	98	195	1.1	37	38	66	67	103	53
15 Grünenochte Geiss Chèvre Col gris	59	4.5	31	43	74	1.1	18	58	34	79	52	70
Gesamttotal / Durchschnitt Total général / moyenne	20677	3.9	16511	15044	31555	1.5	2078	13	8867	59	10945	35

Anzahl geborene Gitzi je Rasse und Jahr sowie Jahrestotal aller Rassen zwischen 2015 und 2025

Nombres de cabris nés vivants par race et par an, et totaux annuels de toutes les races, entre 2015 et 2025



Erstblammalter / Zwischenwurfzeit 2025

Age à la première mise bas / Intervalle entre les mises bas 2025

Rasse race	EAA 1. Wurf / APM 1 ^{ère} portée		ZWZ ab 2. Wurf / IEMB dès 2 ^e portée	
	Anzahl Würfe nombre portées	Ø Alter (Tage) âge Ø (jours)	Anzahl Würfe nombre portées	Ø Tage Ø jours
1 Saanenziege / Chèvre Gessenay	1202	453	3005	416
2 Appenzellerziege / Chèvre d'Appenzell	208	491	902	402
3 Toggenburgerziege / Chèvre du Toggenbourg	637	491	1784	394
4 Gämbsfarbige Gebirgsziege / Chèvre Alpine chamoisée	1785	465	5332	406
5 Bündner Strahlenziege / Chèvre Grisonne à raies	498	577	1548	415
6 Nera Verzasca / Nera Verzasca	165	707	525	437
7 Walliser Schwarzhalsziege / Chèvre Col noir du Valais	260	827	567	450
8 Pfauenziege / Chèvre Paon	175	586	577	407
9 Anglo Nubian / Anglo-nubienne	3	892	6	392
11 Burenziege / Chèvre Boer	220	746	608	418
12 Tauernschecken / Pie du Tauern	61	645	145	422
13 Capra Sempione / Chèvre du Simplon	21	880	40	466
14 Kupferhalsziege / Chèvre Col fauve	57	878	107	403
15 Grünenochte Geiss / Chèvre Col gris	13	778	46	438
Gesamttotal / Durchschnitt	5305	527	15192	411
Total général / moyenne				

EAA = Erstblammalter, ZWZ = Zwischenwurfzeit

Unter Anzahl Würfe ist die Menge aufgeführt, welche zur Berechnung des Erstblammalters (EAA) und der Zwischenwurfzeit (ZWZ) diene.

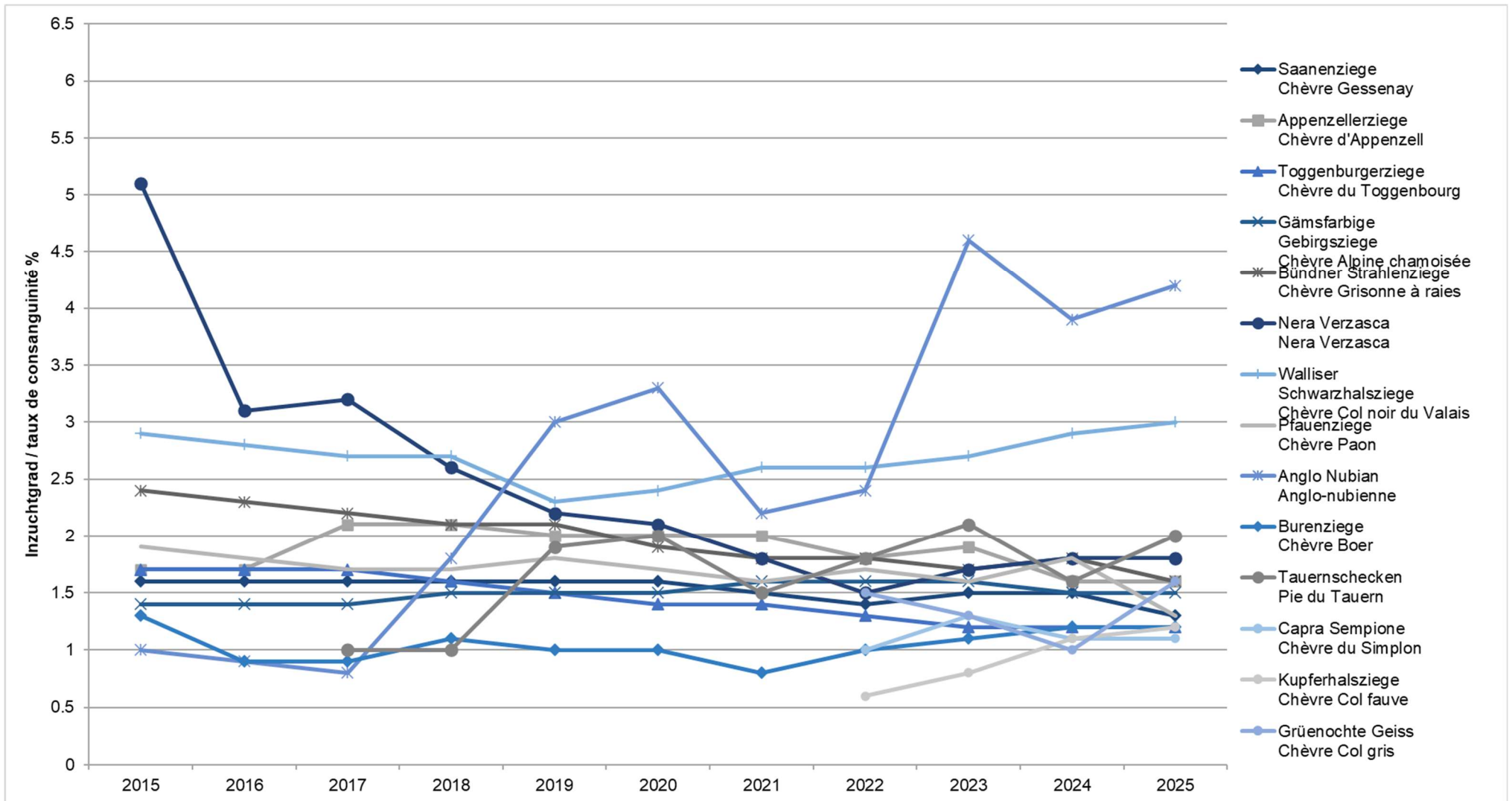
APM = Age à la première mise bas, IEMB = Intervalle entre les mises bas

Sous le nombre de portées, on indique le nombre qui a servi au calcul de l'âge à la première mise bas (APM) et de l'intervalle entre mises bas (IEMB).

Entwicklung des Inzuchtgrades seit 2014 bei allen Rassen

Evolution du taux de consanguinité depuis 2014 chez toutes les races

Rasse race	2015	2016	2017	2018	2019	2020	2021	2022	2023	2024	2025
1 Saanenziege Chèvre Gessenay	1.6	1.6	1.6	1.6	1.6	1.6	1.5	1.4	1.5	1.5	1.3
2 Appenzellerziege Chèvre d'Appenzell	1.7	1.7	2.1	2.1	2	2	2.0	1.8	1.9	1.6	1.6
3 Toggenburgerziege Chèvre du Toggenbourg	1.7	1.7	1.7	1.6	1.5	1.4	1.4	1.3	1.2	1.2	1.2
4 Gämbsfarbige Gebirgsziege Chèvre Alpine chamoisée	1.4	1.4	1.4	1.5	1.5	1.5	1.6	1.6	1.6	1.5	1.5
5 Bündner Strahlenziege Chèvre Grisonne à raies	2.4	2.3	2.2	2.1	2.1	1.9	1.8	1.8	1.7	1.8	1.6
6 Nera Verzasca Nera Verzasca	5.1	3.1	3.2	2.6	2.2	2.1	1.8	1.5	1.7	1.8	1.8
7 Walliser Schwarzhalsziege Chèvre Col noir du Valais	2.9	2.8	2.7	2.7	2.3	2.4	2.6	2.6	2.7	2.9	3.0
8 Pfauenziege Chèvre Paon	1.9	1.8	1.7	1.7	1.8	1.7	1.6	1.7	1.6	1.8	1.3
9 Anglo Nubian Anglo-nubienne	1	0.9	0.8	1.8	3	3.3	2.2	2.4	4.6	3.9	4.2
11 Burenziege Chèvre Boer	1.3	0.9	0.9	1.1	1	1	0.8	1	1.1	1.2	1.2
12 Tauernschecken Pie du Tauern			1	1	1.9	2.0	1.5	1.8	2.1	1.6	2.0
13 Capra Sempione Chèvre du Simplon								1	1.3	1.1	1.1
14 Kupferhalsziege Chèvre Col fauve								0.6	0.8	1.1	1.2
15 Grünochte Geiss Chèvre Col gris								1.5	1.3	1	1.6



Lebtageszunahme (LTZ) in Gramm bei ALP-Rassen seit 2015
Les croûts journaliers (CJ) en grammes pour les races EPN, depuis 2015

Rasse race	2015	2016	2017	2018	2019	2020	2021	2022	2023	2024	2025
Walliser Schwarzhalsziege m Chèvre Col noir du Valais m	225	218	230	217	215	213	218	215	218	225	215
Walliser Schwarzhalsziege w Chèvre Col noir du Valais f	213	208	210	203	195	203	205	205	205	200	208
Burenziege m Chèvre Boer m	188	188	193	192	195	193	200	208	205	193	208
Burenziege w Chèvre Boer f	175	175	180	177	183	180	188	193	188	178	198
Capra Sempione m Chèvre du Simplon m								168	215	173	210
Capra Sempione w Chèvre du Simplon f								185	193	213	173
Kupferhalsziege m Chèvre Col fauve m								173	155	190	198
Kupferhalsziege w Chèvre Col fauve f								163	153	160	168
Grüenochte Geiss m Chèvre Col gris m								210	155	193	150
Grüenochte Geiss w Chèvre Col gris f								203	133	170	158
Durchschnitt / moyenne	200	197	203	197	197	197	203	205	199	197	203

