

Detallierte Statistische Auswertung des Ziegenjahres 2022

Evaluation statistique détaillée de l'année 2022

Inhalt

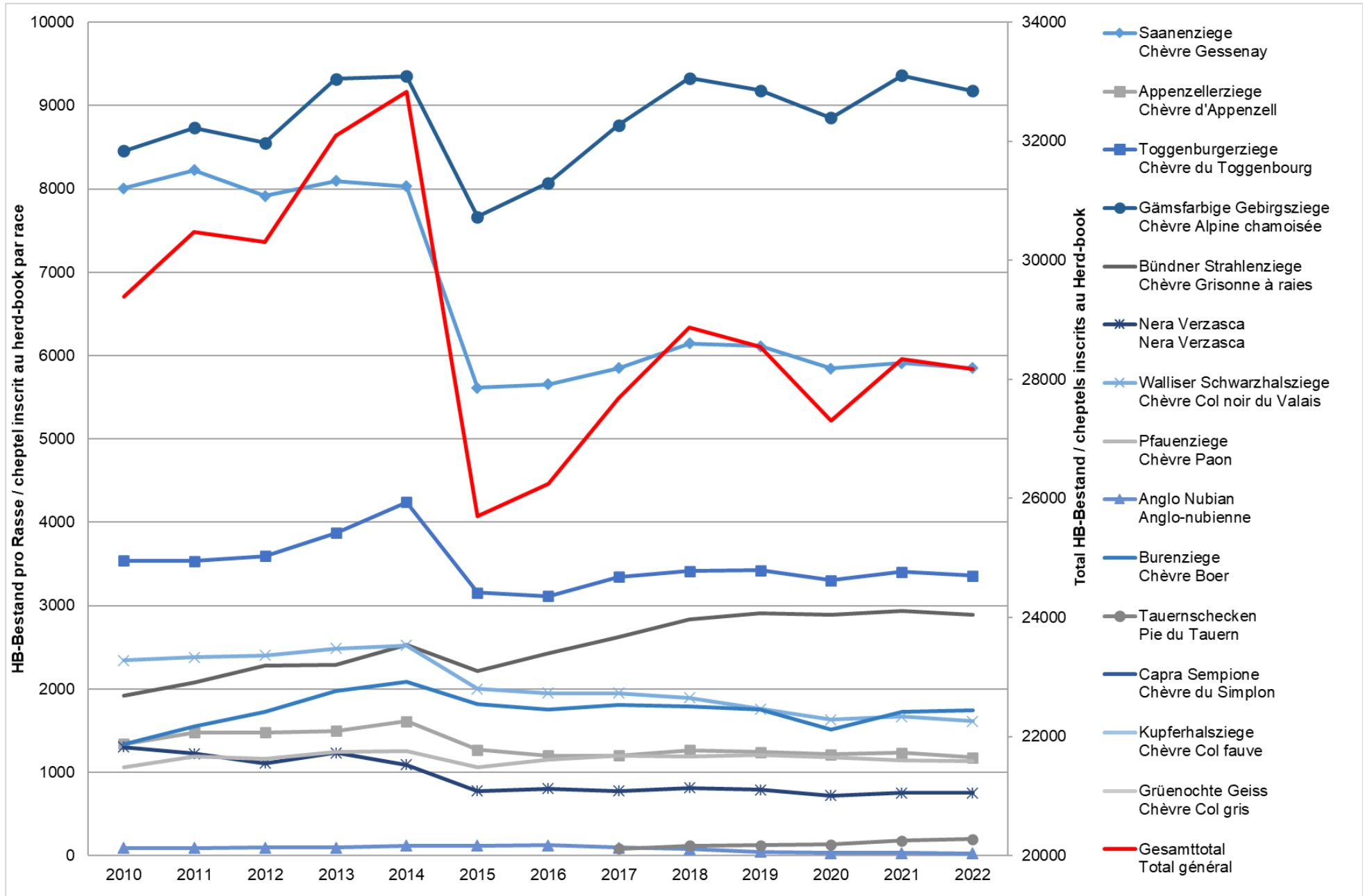
Contenu

Herdebuchbestand zwischen 2010 und 2022	2
Les cheptels inscrits au Herd-book, entre 2010 et 2022.....	2
Milchleistung nach Standardabschluss (SL) 2022	4
Production laitières selon lactation standard (LS) 2022	4
Entwicklung der Milchmenge und der Milchgehalte nach SL und Rasse zwischen 2017 und 2022	5
Evolution des quantités de lait et des taux du lait, par LS et race, entre 2017 et 2022	5
Altersaufbau der Ziegen 2022.....	6
Structure d'âge des chèvres en 2022	6
Ziegen mit Würfen / Geborene und zur Zucht nachgenommene Gitzi 2022	7
Chèvres avant mis bas / Cabris nés vivants et cabris sélectionnés pour l'élevage en 2022.....	7
Anzahl geborene Gitzi je Rasse und Jahr sowie Jahrestotal aller Rassen zwischen 2013 und 2022.....	8
Nombres de cabris nés vivants par race et par an, et totaux annuels de toutes les races, entre 2013 et 2022	8
Erstablammalter / Zwischenwurfzeit 2022	9
Age à la première mise bas / Intervalle entre les mises bas 2022	9
Entwicklung des Inzuchtgrades seit 2007 bei allen Rassen.....	10
Evolution du taux de consanguinité depuis 2007 chez toutes les races	10
Die durchschnittlichen ALP-Gewichte der ALP-Rassen seit 2014.....	12
Poids EPN moyens relevés pour les races EPN, depuis 2014.....	12
Lebtageszunahme (LTZ) in Gramm bei ALP-Rassen seit 2013	13
Les croïts journaliers (CJ) en grammes pour les races EPN, depuis 2013	13

Herdebuchbestand zwischen 2010 und 2022

Les cheptels inscrits au Herd-book, entre 2010 et 2022

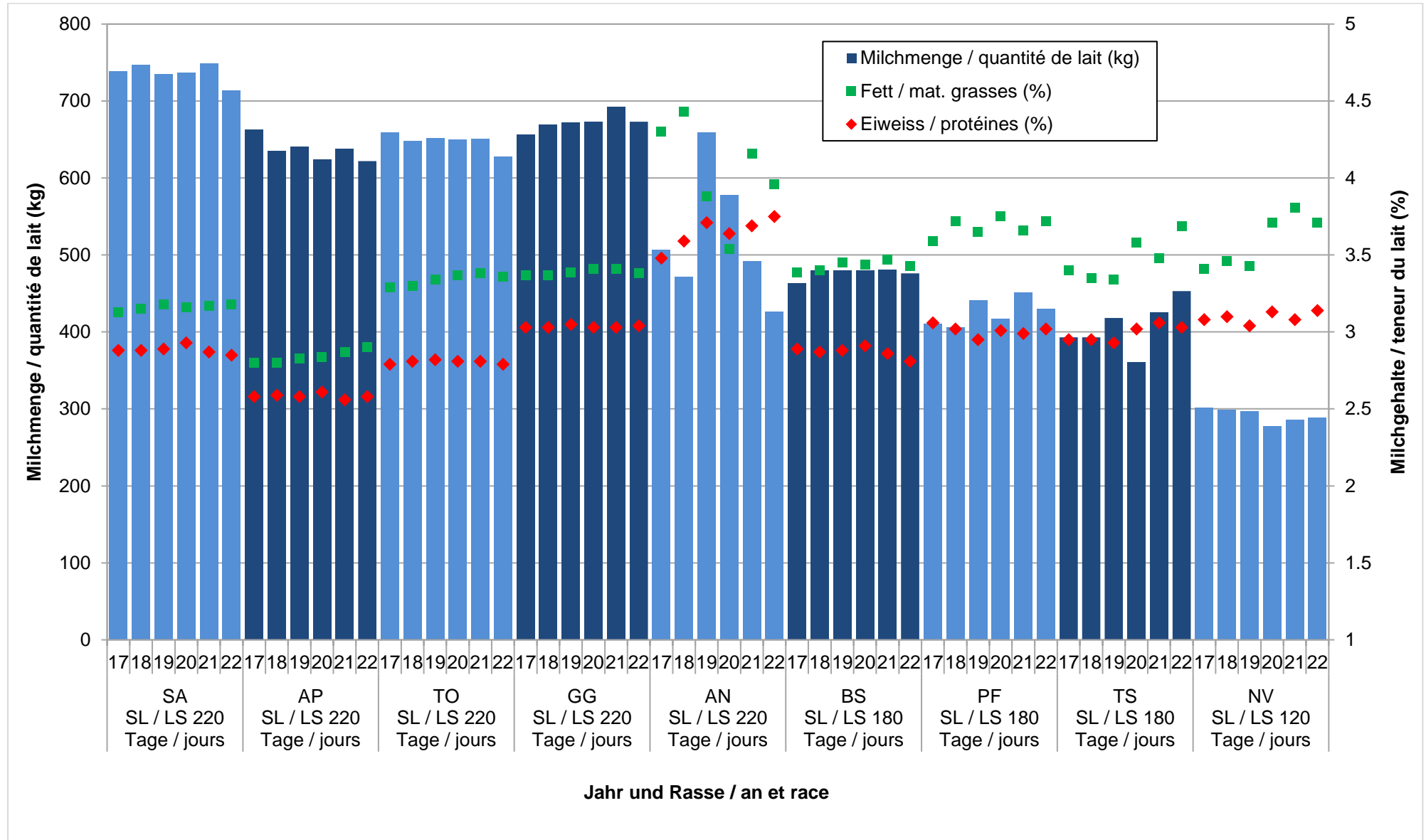
Rasse race	2010	2011	2012	2013	2014	2015	2016	2017	2018	2019	2020	2021	2022
1 Saanenziege Chèvre Gessenay	8008	8223	7914	8097	8029	5612	5656	5847	6146	6112	5845	5911	5850
2 Appenzelzerziege Chèvre d'Appenzell	1337	1479	1476	1495	1610	1271	1200	1199	1263	1243	1215	1233	1178
3 Toggenburgerziege Chèvre du Toggenbourg	3540	3536	3592	3873	4240	3157	3112	3344	3412	3422	3303	3403	3360
4 Gämbsfarbige Gebirgsziege Chèvre Alpine chamoisée	8454	8734	8551	9320	9353	7664	8074	8766	9328	9180	8854	9361	9178
5 Bündner Strahlenziege Chèvre Grisonne à raies	1923	2077	2280	2285	2533	2219	2424	2619	2834	2907	2888	2939	2885
6 Nera Verzasca Nera Verzasca	1301	1223	1110	1233	1088	777	804	777	814	788	721	752	751
7 Walliser Schwarzhalsziege Chèvre Col noir du Valais	2343	2379	2403	2484	2524	1999	1947	1948	1894	1760	1629	1665	1613
8 Pfauenziege Chèvre Paon	1056	1192	1157	1241	1253	1059	1148	1197	1193	1206	1182	1140	1131
9 Anglo Nubian Anglo-nubienne	92	90	97	95	118	121	122	96	77	45	31	32	26
11 Burenziege Chèvre Boer	1336	1546	1725	1971	2082	1816	1756	1808	1792	1755	1510	1721	1745
12 Tauernschecken Pie du Tauern								82	117	125	131	179	199
13 Capra Sempione Chèvre du Simplon													33
14 Kupferhalsziege Chèvre Col fauve													179
15 Grünocchte Geiss Chèvre Col gris													39
Gesamttotal Total général	29390	30479	30305	32094	32830	25695	26243	27683	28870	28543	27309	28336	28167



Milchleistung nach Standardabschluss (SL) 2022
 Production laitières selon lactation standard (LS) 2022

Rasse race	Milchmenge quantité de lait kg	Milchmenge/Tag quantité de lait/jour kg	Fett mat. Grasses %	Eiweiss protéines %
SL / LS 220 Tage / jours				
Saanenziege / Chèvre Gessenay	714	3.2	3.2	2.9
Appenzellerziege / Chèvre d'Appenzell	622	2.8	2.9	2.6
Toggenburgerziege / Chèvre du Toggenbourg	628	2.9	3.4	2.8
Gämsfarbige Gebirgsziege / Chèvre Alpine chamoisée	673	3.1	3.4	3.0
Anglo Nubian / Anglo-nubienne	426	1.9	4.0	3.8
SL / LS 180 Tage / jours				
Bündner Strahlenziege / Chèvre Grisonne à raies	476	2.6	3.4	2.8
Pfauenziege / Chèvre Paon	430	2.4	3.7	3.0
Tauernschecken / Pie du Tauern	453	2.5	3.7	3.0
SL / LS 120 Tage / jours				
Nera Verzasca / Nera Verzasca	289	2.4	3.7	3.1

Entwicklung der Milchmenge und der Milchgehalte nach SL und Rasse zwischen 2017 und 2022
 Evolution des quantités de lait et des taux du lait, par LS et race, entre 2017 et 2022



Altersaufbau der Ziegen 2022

Structure d'âge des chèvres en 2022

Rasse race	Ziegen mit Würfen in / chèvres ayant mis bas en						Total Ziegen / chèvres	
	AKL / CA 1		AKL / CA 2		AKL / CA 3		Anzahl nombre	Durchschnitt Alter moyenne d'âge
	Anz./nbre	%	Anz./nbre	%	Anz./nbre	%		
1 Saanenziege Chèvre Gessenay	1129	24	840	18	2769	58	4738	3.6
2 Appenzellerziege Chèvre d'Appenzell	135	13	196	19	715	68	1046	4.1
3 Toggenburgerziege Chèvre du Toggenbourg	644	23	521	19	1644	59	2809	3.6
4 Gämsfarbige Gebirgsziege Chèvre Alpine chamoisée	1705	22	1496	19	4575	59	7776	3.7
5 Bündner Strahlenziege Chèvre Grisonne à raies	367	16	488	21	1484	63	2339	3.9
6 Nera Verzasca Nera Verzasca	23	4	90	15	468	81	581	4.7
7 Walliser Schwarzhalsziege Chèvre Col noir du Valais	54	6	158	16	746	78	958	4.8
8 Pfauenziege Chèvre Paon	110	13	170	20	568	67	848	3.9
9 Anglo Nubian Anglo-nubienne	0	0	0	0	16	100	16	6.6
11 Burenziege Chèvre Boer	90	9	248	25	667	66	1005	3.8
12 Tauernschecken Pie du Tauern	29	18	45	28	85	53	159	3.3
13 Capra Sempione Chèvre du Simplon	6	14	7	17	29	69	42	3.4
14 Kupferhalsziege Chèvre Col fauve	12	7	19	11	142	82	173	4.9
15 Grüenochte Geiss Chèvre Col gris	2	5	12	28	29	67	43	3.7
Gesamttotal / Durchschnitt Total général / moyenne	4306	13	4290	18	13937	68	22275	4.1

AKL = Altersklasse, AKL 1 = bis 18 Monate, AKL 2 = 19-30 Monate, AKL 3 = über 30 Monate
CA = Catégorie d'âge, CA 1 = jusqu'à 18 mois, CA 2 = 19-30 mois, CA 3 = plus de 30 mois

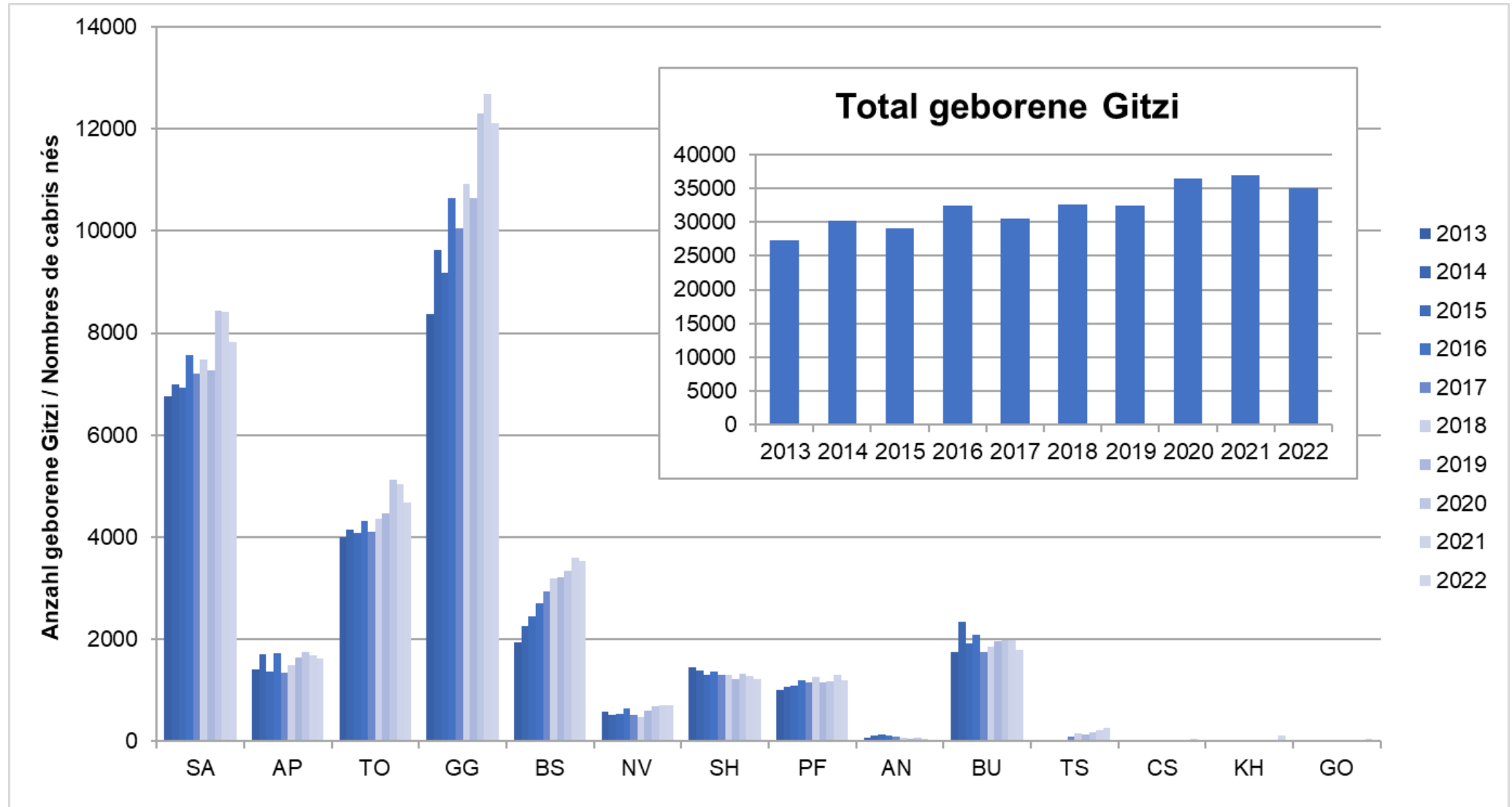
Ziegen mit Würfen / Geborene und zur Zucht nachgenommene Gitzi 2022

Chèvres avant mis bas / Cabris nés vivants et cabris sélectionnés pour l'élevage en 2022

Rasse race	Ziegen mit Würfen chèvres ayant mis bas		Anzahl geborene Gitzi nombre de cabris nés				Anzahl Gitzi zur Zucht nombre de cabris pour l'élevage					
	Anzahl nombre	Durchschnittsalter moyenne d'âge	m	w / f	Total	Ø Anz./WF nbre Ø / p.	m	Nachzucht élevage %	w / f	Nachzucht élevage %	Total	%
1 Saanenziege Chèvre Gessenay	4738	3.6	3799	4023	7822	1.5	294	8	1933	48	2227	28
2 Appenzellerziege Chèvre d'Appenzell	1046	4.1	865	752	1617	1.4	82	9	328	44	410	25
3 Toggenburgerziege Chèvre du Toggenbourg	2809	3.6	2166	2508	4674	1.5	175	8	1263	50	1438	31
4 Gämsfarbige Gebirgsziege Chèvre Alpine chamoisée	7776	3.7	5799	6306	12105	1.5	442	8	3159	50	3601	30
5 Bündner Strahlenziege Chèvre Grisonne à raies	2339	3.9	1702	1834	3536	1.4	227	13	1033	56	1260	36
6 Nera Verzasca Nera Verzasca	581	4.7	332	384	716	1.2	66	20	176	46	242	34
7 Walliser Schwarzhalsziege Chèvre Col noir du Valais	958	4.8	575	649	1224	1.2	204	35	500	77	704	58
8 Pfauenziege Chèvre Paon	848	3.9	574	622	1196	1.3	68	12	353	57	421	35
9 Anglo Nubian Anglo-nubienne	16	6.6	18	17	35	2.1	1	6	5	29	6	17
11 Burenziege Chèvre Boer	1005	3.8	822	979	1801	1.6	341	41	649	66	990	55
12 Tauernschecken Pie du Tauern	159	3.3	115	143	258	1.5	17	15	101	71	118	46
13 Capra Sempione Chèvre du Simplon	36	3.4	16	28	44	1.2	6	38	14	50	20	45
14 Kupferhalsziege Chèvre Col fauve	173	4.9	109	17	123	1.2	35	32	69	406	104	85
15 Grünochte Geiss Chèvre Col gris	43	3.7	24	31	55	1.2	13	54	23	74	36	65
Gesamttotal / Durchschnitt Total général / moyenne	22527	4.1	16916	18293	35206	1.4	1971	12	9606	53	11577	33

Anzahl geborene Gitzi je Rasse und Jahr sowie Jahrestotal aller Rassen zwischen 2013 und 2022

Nombres de cabris nés vivants par race et par an, et totaux annuels de toutes les races, entre 2013 et 2022



Erstblammalter / Zwischenwurfzeit 2022

Age à la première mise bas / Intervalle entre les mises bas 2022

Rasse race	EAA 1. Wurf / APM 1 ^{ère} portée		ZWZ ab 2. Wurf / IEMB dès 2 ^e portée	
	Anzahl Würfe nombre portées	Ø Alter (Tage) âge Ø (jours)	Anzahl Würfe nombre portées	Ø Tage Ø jours
1 Saanenziege / Chèvre Gessenay	1338	469	3365	397
2 Appenzellerziege / Chèvre d'Appenzell	212	603	821	394
3 Toggenburgerziege / Chèvre du Toggenbourg	742	450	2047	381
4 Gämbsfarbige Gebirgsziege / Chèvre Alpine chamoisée	2004	461	5712	381
5 Bündner Strahlenziege / Chèvre Grisonne à raies	620	557	1692	398
6 Nera Verzasca / Nera Verzasca	135	919	445	398
7 Walliser Schwarzhalsziege / Chèvre Col noir du Valais	248	771	709	430
8 Pfauenziege / Chèvre Paon	191	588	654	383
9 Anglo Nubian / Anglo-nubienne	1	2184	15	398
11 Burenziege / Chèvre Boer	323	760	682	394
12 Tauernschecken / Pie du Tauern	48	550	111	370
13 Capra Sempione / Chèvre du Simplon	14	699	22	393
14 Kupferhalsziege / Chèvre Col fauve	61	1069	112	518
15 Grüenochte Geiss / Chèvre Col gris	19	911	24	407
Gesamttotal / Durchschnitt	5956	529	16411	391
Total général / moyenne				

EAA = Erstblammalter, ZWZ = Zwischenwurfzeit

Unter Anzahl Würfe ist die Menge aufgeführt, welche zur Berechnung des Erstblammalters (EAA) und der Zwischenwurfzeit (ZWZ) diene.

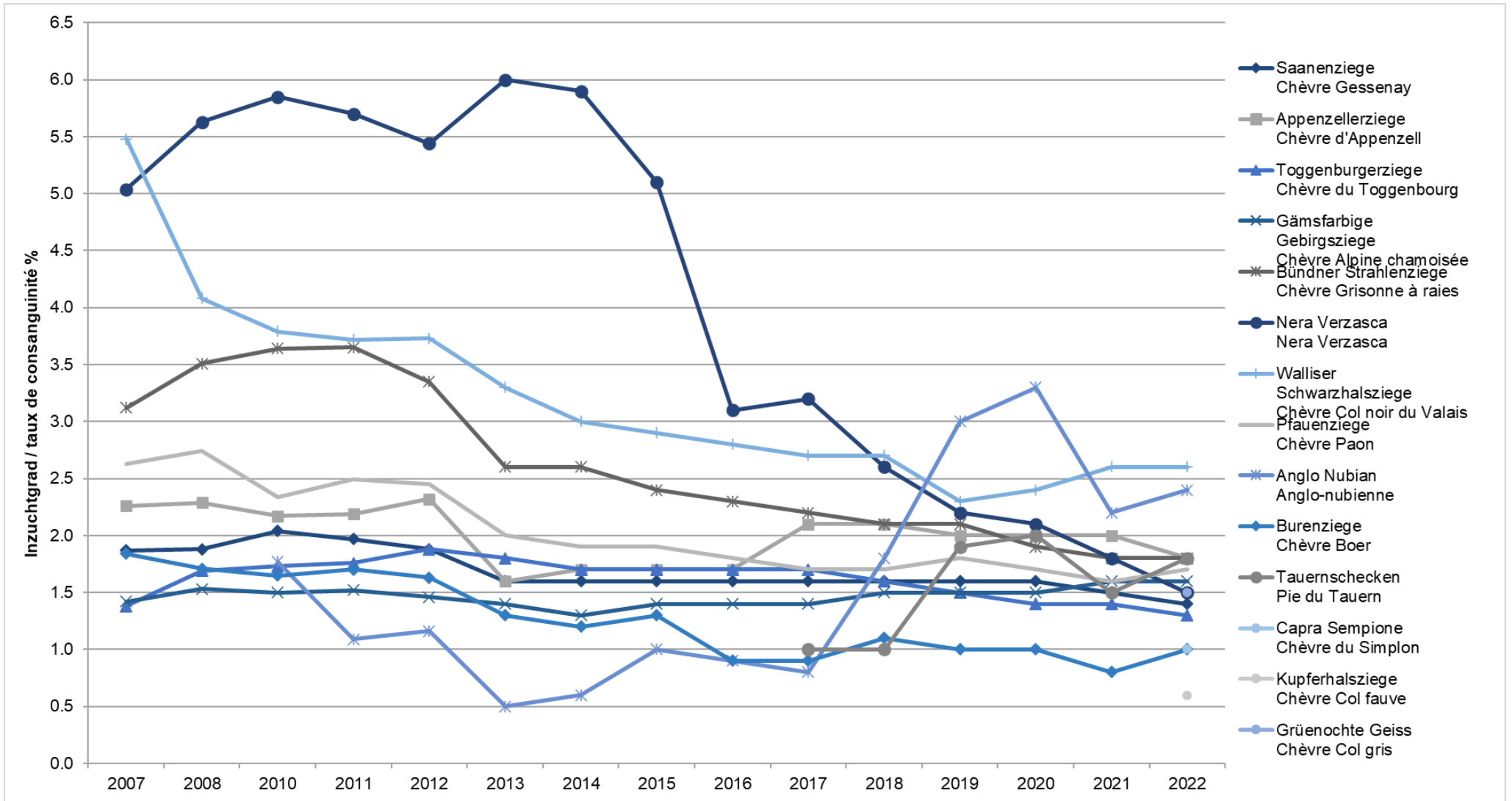
APM = Age à la première mise bas, IEMB = Intervalle entre les mises bas

Sous le nombre de portées, on indique le nombre qui a servi au calcul de l'âge à la première mise bas (APM) et de l'intervalle entre mises bas (IEMB).

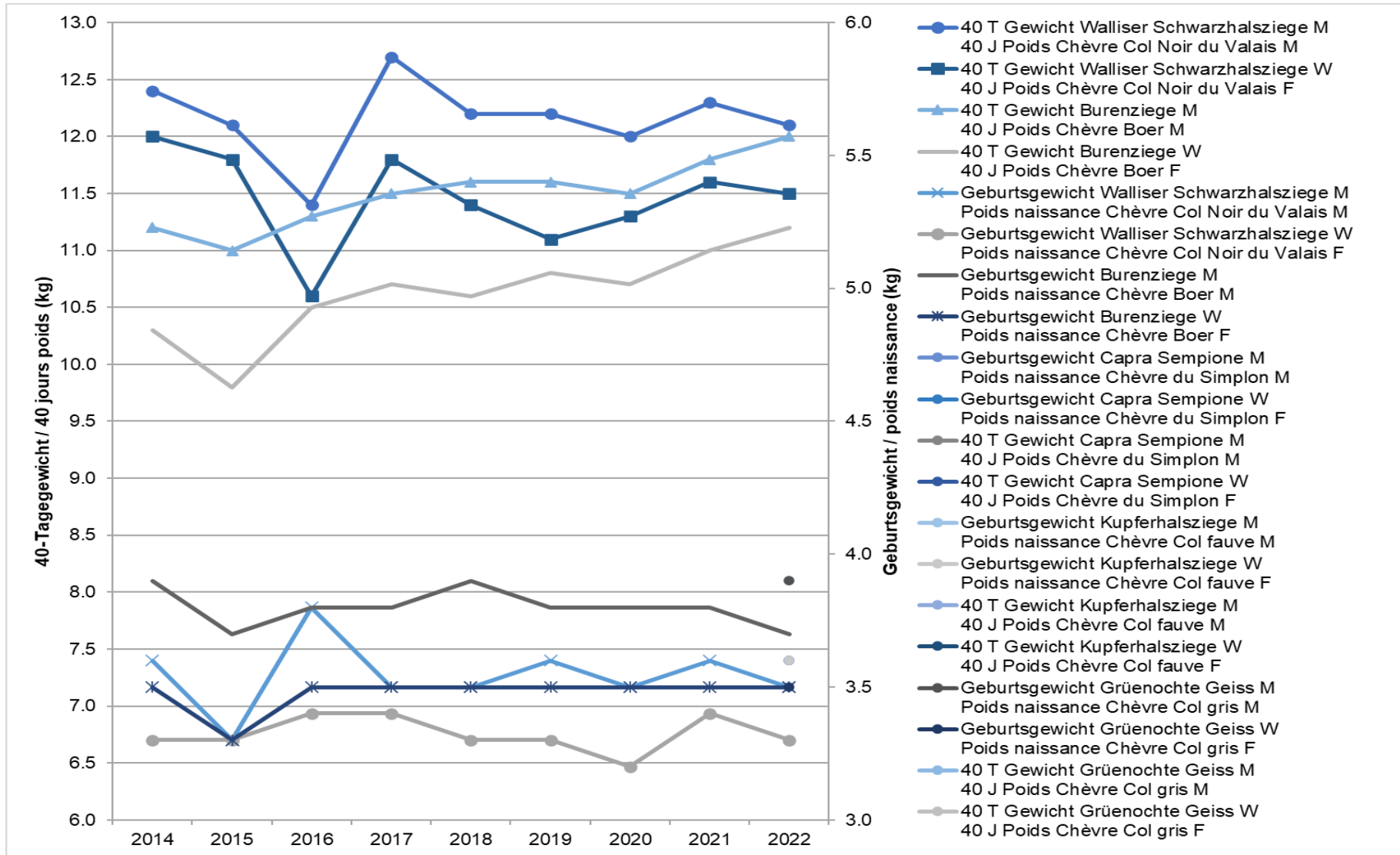
Entwicklung des Inzuchtgrades seit 2007 bei allen Rassen

Evolution du taux de consanguinité depuis 2007 chez toutes les races

Rasse race	2007	2008	2010	2011	2012	2013	2014	2015	2016	2017	2018	2019	2020	2021	2022
1 Saanenziege Chèvre Gessenay	1.9	1.9	2.0	2.0	1.9	1.6	1.6	1.6	1.6	1.6	1.6	1.6	1.6	1.5	1.4
2 Appenzellerziege Chèvre d'Appenzell	2.3	2.3	2.2	2.2	2.3	1.6	1.7	1.7	1.7	2.1	2.1	2	2	2.0	1.8
3 Toggenburgerziege Chèvre du Toggenbourg	1.4	1.7	1.7	1.8	1.9	1.8	1.7	1.7	1.7	1.7	1.6	1.5	1.4	1.4	1.3
4 Gämbsfarbige Gebirgsziege Chèvre Alpine chamoisée	1.4	1.5	1.5	1.5	1.5	1.4	1.3	1.4	1.4	1.4	1.5	1.5	1.5	1.6	1.6
5 Bündner Strahlenziege Chèvre Grisonne à raies	3.1	3.5	3.6	3.7	3.4	2.6	2.6	2.4	2.3	2.2	2.1	2.1	1.9	1.8	1.8
6 Nera Verzasca Nera Verzasca	5.0	5.6	5.9	5.7	5.4	6	5.9	5.1	3.1	3.2	2.6	2.2	2.1	1.8	1.5
7 Walliser Schwarzhalsziege Chèvre Col noir du Valais	5.5	4.1	3.8	3.7	3.7	3.3	3	2.9	2.8	2.7	2.7	2.3	2.4	2.6	2.6
8 Pfauenziege Chèvre Paon	2.6	2.7	2.3	2.5	2.5	2	1.9	1.9	1.8	1.7	1.7	1.8	1.7	1.6	1.7
9 Anglo Nubian Anglo-nubienne			1.8	1.1	1.2	0.5	0.6	1	0.9	0.8	1.8	3	3.3	2.2	2.4
11 Burenziege Chèvre Boer	1.8	1.7	1.7	1.7	1.6	1.3	1.2	1.3	0.9	0.9	1.1	1	1	0.8	1
12 Tauernschecken Pie du Tauern										1	1	1.9	2.0	1.5	1.8
13 Capra Sempione Chèvre du Simplon															1
14 Kupferhalsziege Chèvre Col fauve															0.6
15 Grünenochte Geiss Chèvre Col gris															1.5



Die durchschnittlichen ALP-Gewichte der ALP-Rassen seit 2014 Poids EPN moyens relevés pour les races EPN depuis 2014



Lebtageszunahme (LTZ) in Gramm bei ALP-Rassen seit 2013

Les croûts journaliers (CJ) en grammes pour les races EPN, depuis 2013

Rasse race	2013	2014	2015	2016	2017	2018	2019	2020	2021	2022
Walliser Schwarzhalsziege m Chèvre Col noir du Valais m	233	220	225	218	230	217	215	213	218	215
Walliser Schwarzhalsziege w Chèvre Col noir du Valais f	223	218	213	208	210	203	195	203	205	205
Burenziege m Chèvre Boer m	182	183	188	188	193	192	195	193	200	208
Burenziege w Chèvre Boer f	174	170	175	175	180	177	183	180	188	193
Capra Sempione m Chèvre du Simplon m										168
Capra Sempione w Chèvre du Simplon f										185
Kupferhalsziege m Chèvre Col fauve m										173
Kupferhalsziege w Chèvre Col fauve f										163
Grüenochte Geiss m Chèvre Col gris m										210
Grüenochte Geiss w Chèvre Col gris f										203
Durchschnitt / moyenne	203	198	200	197	203	197	197	197	203	205

