

Detaillierte Statistische Auswertung des Ziegenjahres 2021

Evaluation statistique détaillée de l'année 2021

Inhalt

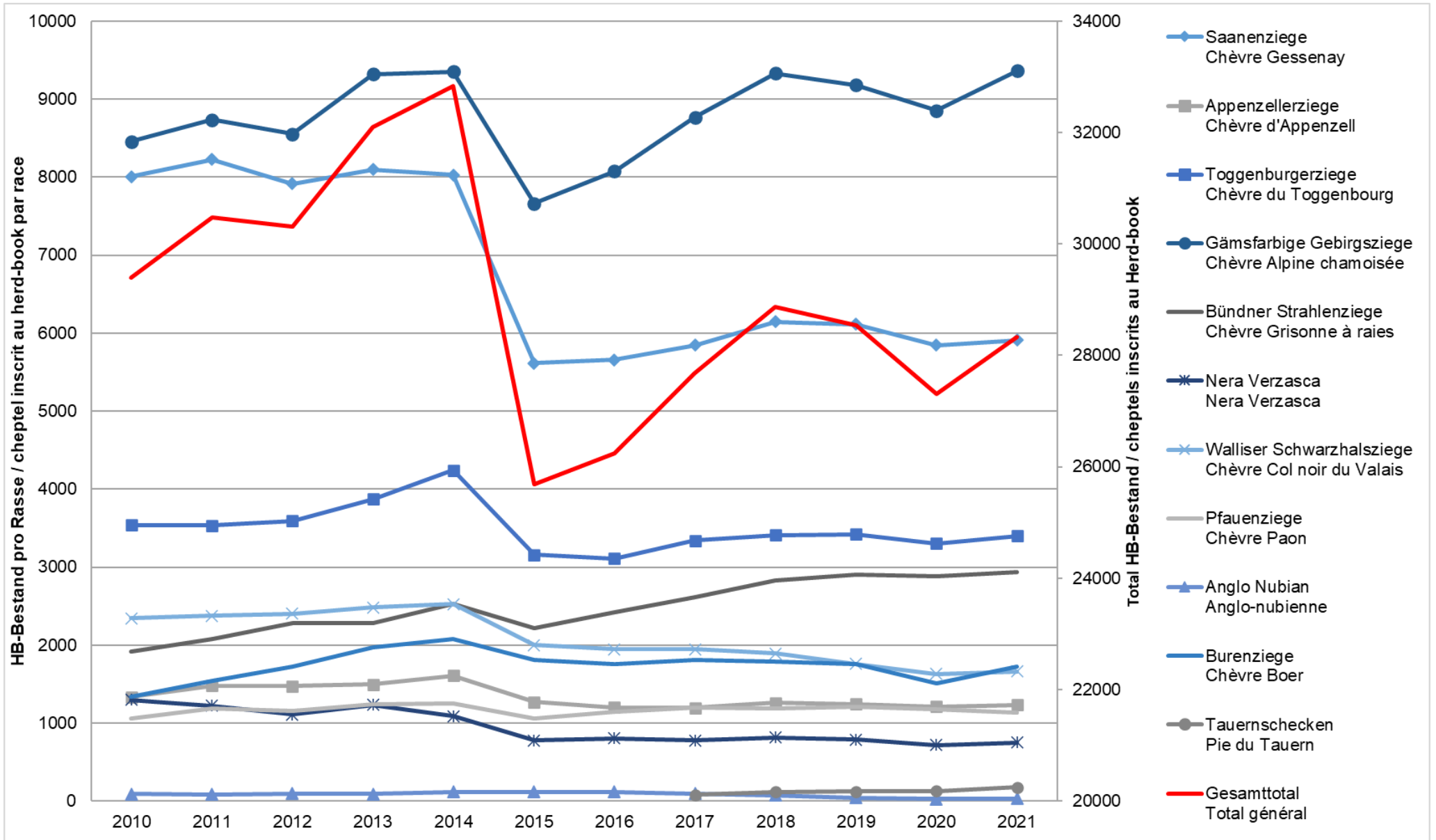
Contenu

Herdebuchbestand zwischen 2010 und 2021	2
Les cheptels inscrits au Herd-book, entre 2010 et 2021	2
Milchleistung nach Standardabschluss (SL) 2021	4
Production laitières selon lactation standard (LS) 2021	4
Entwicklung der Milchmenge und der Milchgehalte nach SL und Rasse zwischen 2016 und 2021	5
Evolution des quantités de lait et des taux du lait, par LS et race, entre 2016 et 2021	5
Altersaufbau der Ziegen 2021	6
Structure d'âge des chèvres en 2021	6
Ziegen mit Würfen / Geborene und zur Zucht nachgenommene Gitzi 2021	7
Chèvres avant mis bas / Cabris nés vivants et cabris sélectionnés pour l'élevage en 2021	7
Anzahl geborene Gitzi je Rasse und Jahr sowie Jahrestotal aller Rassen zwischen 2013 und 2021	8
Nombres de cabris nés vivants par race et par an, et totaux annuels de toutes les races, entre 2013 et 2021	8
Erstablammalter / Zwischenwurfzeit 2021	9
Age à la première mise bas / Intervalle entre les mises bas 2021	9
Entwicklung des Inzuchtgrades seit 2007 bei allen Rassen	10
Evolution du taux de consanguinité depuis 2007 chez toutes les races	10
Die durchschnittlichen ALP-Gewichte der Walliser Schwarzhalsziege und der Burenziege seit 2014	12
Poids EPN moyens relevés chez la chèvre Col noir du Valais et la chèvre Boer, depuis 2014.....	12
Lebtageszunahme (LTZ) in Gramm bei ALP-Rassen seit 2013	13
Les croïts journaliers (CJ) en grammes pour les races EPN, depuis 2013	13

Herdebuchbestand zwischen 2010 und 2021

Les cheptels inscrits au Herd-book, entre 2010 et 2021

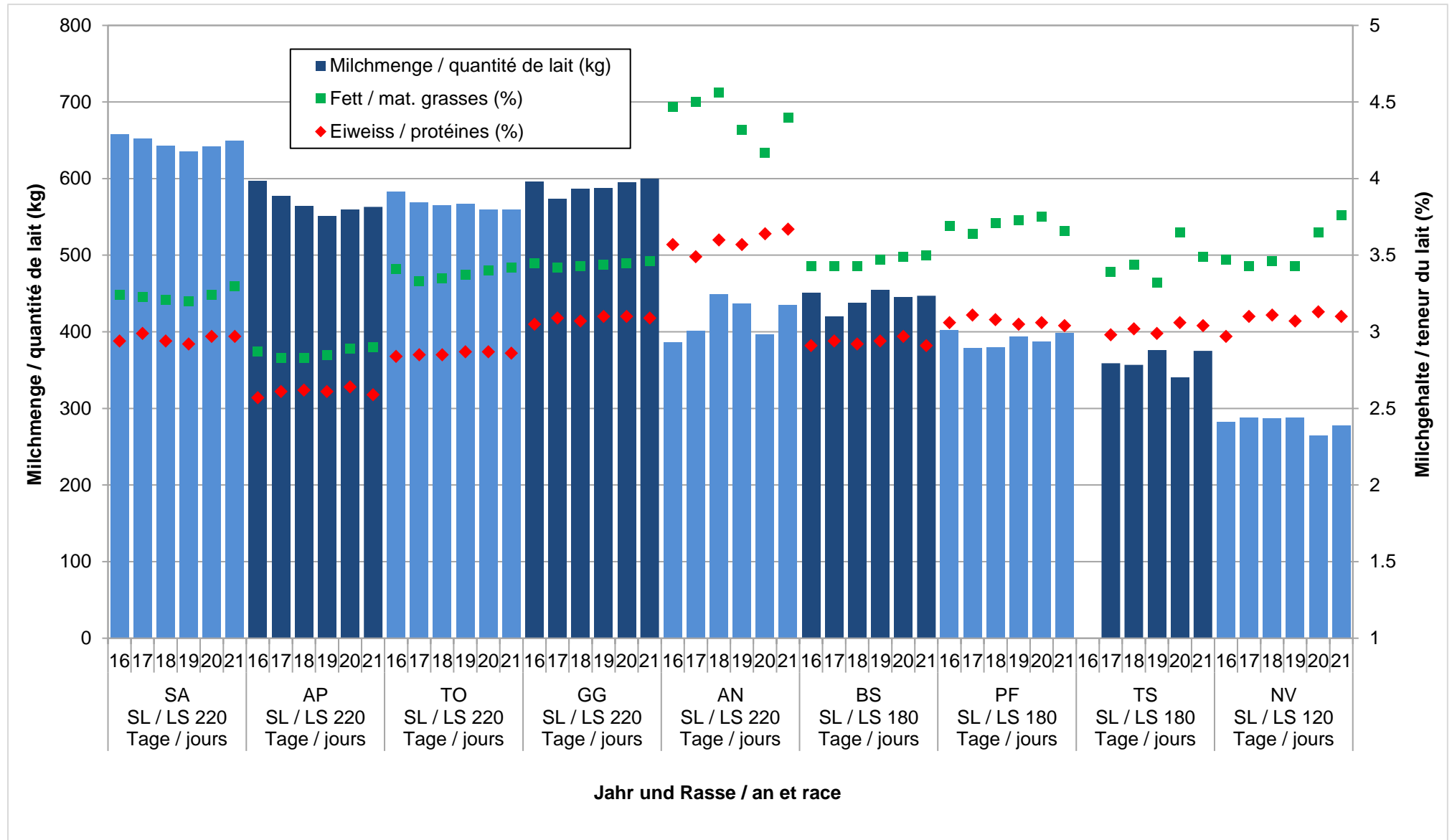
Rasse race	2010	2011	2012	2013	2014	2015	2016	2017	2018	2019	2020	2021
1 Saanenziege Chèvre Gessenay	8008	8223	7914	8097	8029	5612	5656	5847	6146	6112	5845	5911
2 Appenzellerziege Chèvre d'Appenzell	1337	1479	1476	1495	1610	1271	1200	1199	1263	1243	1215	1233
3 Toggenburgerziege Chèvre du Toggenbourg	3540	3536	3592	3873	4240	3157	3112	3344	3412	3422	3303	3403
4 Gämbsfarbige Gebirgsziege Chèvre Alpine chamoisée	8454	8734	8551	9320	9353	7664	8074	8766	9328	9180	8854	9361
5 Bündner Strahlenziege Chèvre Grisonne à raies	1923	2077	2280	2285	2533	2219	2424	2619	2834	2907	2888	2939
6 Nera Verzasca Nera Verzasca	1301	1223	1110	1233	1088	777	804	777	814	788	721	752
7 Walliser Schwarzhalsziege Chèvre Col noir du Valais	2343	2379	2403	2484	2524	1999	1947	1948	1894	1760	1629	1665
8 Pfauenziege Chèvre Paon	1056	1192	1157	1241	1253	1059	1148	1197	1193	1206	1182	1140
9 Anglo Nubian Anglo-nubienne	92	90	97	95	118	121	122	96	77	45	31	32
11 Burenziege Chèvre Boer	1336	1546	1725	1971	2082	1816	1756	1808	1792	1755	1510	1721
12 Tauernschecken Pie du Tauern								82	117	125	131	179
Gesamttotal Total général	29390	30479	30305	32094	32830	25695	26243	27683	28870	28543	27309	28336



Milchleistung nach Standardabschluss (SL) 2021
 Production laitières selon lactation standard (LS) 2021

Rasse race	Milchmenge quantité de lait kg	Milchmenge/Tag quantité de lait/jour kg	Fett mat. Grasses %	Eiweiss protéines %
SL / LS 220 Tage / jours				
Saanenziege / Chèvre Gessenay	649	3.0	3.3	3.0
Appenzellerziege / Chèvre d'Appenzell	563	2.6	2.9	2.6
Toggenburgerziege / Chèvre du Toggenbourg	560	2.5	3.4	2.9
Gämsfarbige Gebirgsziege / Chèvre Alpine chamoisée	600	2.7	3.5	3.1
Anglo Nubian / Anglo-nubienne	435	2.0	4.4	3.7
SL / LS 180 Tage / jours				
Bündner Strahlenziege / Chèvre Grisonne à raies	447	2.5	3.5	2.9
Pfauenziege / Chèvre Paon	398	2.2	3.7	3.0
Tauernschecken / Pie du Tauern	375	2.1	3.5	3.0
SL / LS 120 Tage / jours				
Nera Verzasca / Nera Verzasca	278	2.3	3.8	3.1

Entwicklung der Milchmenge und der Milchgehalte nach SL und Rasse zwischen 2016 und 2021
 Evolution des quantités de lait et des taux du lait, par LS et race, entre 2016 et 2021



Altersaufbau der Ziegen 2021

Structure d'âge des chèvres en 2021

Rasse race	Ziegen mit Würfen in / chèvres ayant mis bas en						Total Ziegen / chèvres	
	AKL / CA 1		AKL / CA 2		AKL / CA 3		Anzahl nombre	Durchschnitt Alter moyenne d'âge
	Anz./nbre	%	Anz./nbre	%	Anz./nbre	%		
1 Saanenziege Chèvre Gessenay	1205	24	841	17	2940	59	4986	3.6
2 Appenzellerziege Chèvre d'Appenzell	203	19	189	17	691	64	1083	3.9
3 Toggenburgerziege Chèvre du Toggenbourg	688	23	616	20	1749	57	3053	3.5
4 Gämsfarbige Gebirgsziege Chèvre Alpine chamoisée	1852	22	1501	18	4911	59	8264	3.7
5 Bündner Strahlenziege Chèvre Grisonne à raies	405	17	504	21	1482	62	2391	3.8
6 Nera Verzasca Nera Verzasca	22	4	107	18	462	78	591	4.6
7 Walliser Schwarzhalsziege Chèvre Col noir du Valais	44	4	167	17	799	79	1010	4.9
8 Pfauenziege Chèvre Paon	155	17	207	22	563	61	925	3.8
9 Anglo Nubian Anglo-nubienne	1	3	3	10	27	87	31	4.7
11 Burenziege Chèvre Boer	121	11	266	24	717	65	1104	3.7
12 Tauernschecken Pie du Tauern	33	24	33	24	73	53	139	3.1
Gesamttotal / Durchschnitt Total général / moyenne	4729	15	4434	19	14414	66	23577	3.9

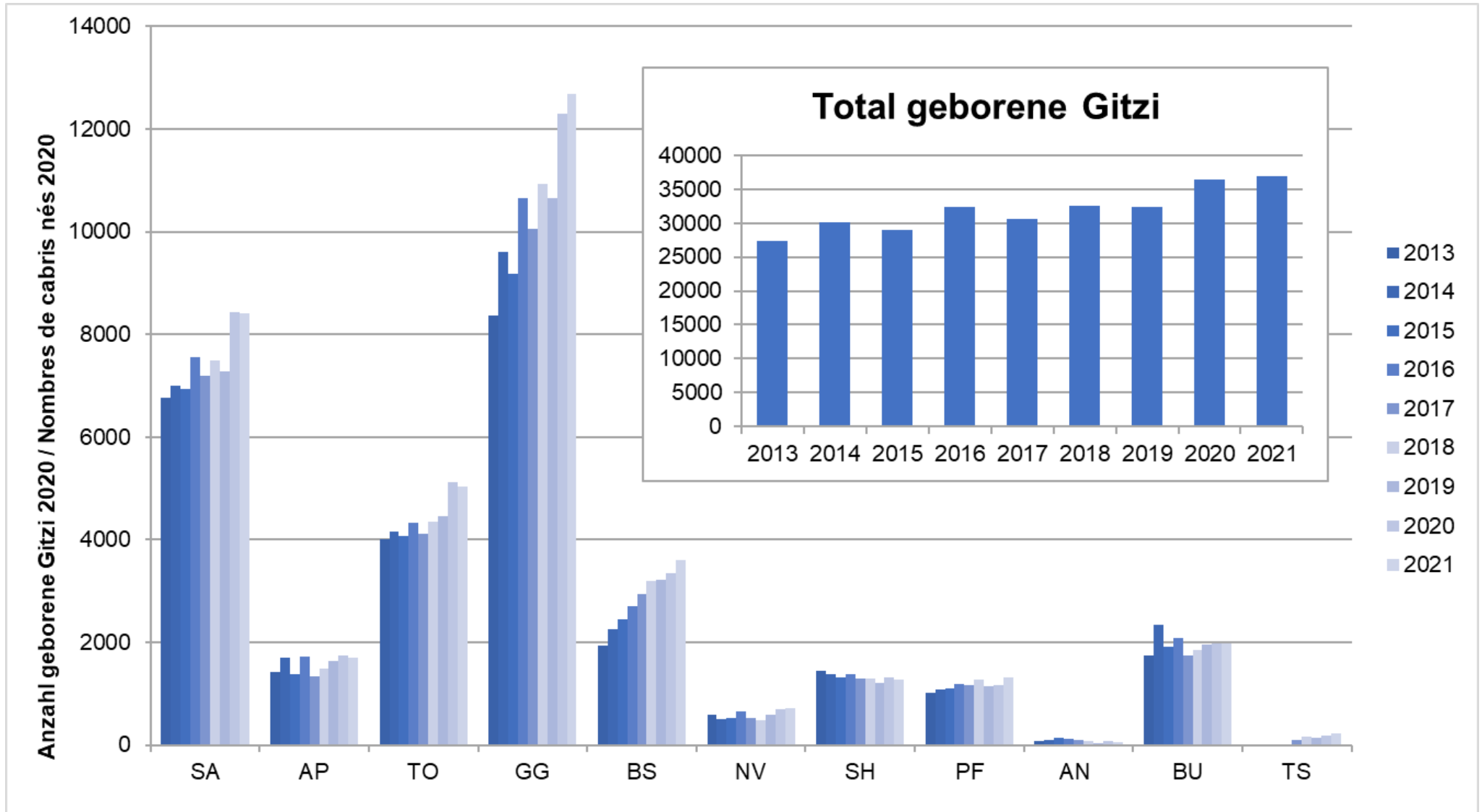
AKL = Altersklasse, AKL 1 = bis 18 Monate, AKL 2 = 19-30 Monate, AKL 3 = über 30 Monate
CA = Catégorie d'âge, CA 1 = jusqu'à 18 mois, CA 2 = 19-30 mois, CA 3 = plus de 30 mois

Ziegen mit Würfen / Geborene und zur Zucht nachgenommene Gitzi 2021

Chèvres avant mis bas / Cabris nés vivants et cabris sélectionnés pour l'élevage en 2021

Rasse race	Ziegen mit Würfen chèvres ayant mis bas		Anzahl geborene Gitzi nombre de cabris nés				Anzahl Gitzi zur Zucht nombre de cabris pour l'élevage					
	Anzahl nombre	Durchschnittsalter moyenne d'âge	m	w / f	Total	Ø Anz./WF nbre Ø / p.	m	Nachzucht élevage %	w / f	Nachzucht élevage %	Total	%
1 Saanenziege Chèvre Gessenay	4986	4	4135	4275	8410	2	385	9	2102	49	2487	30
2 Appenzellerziege Chèvre d'Appenzell	1083	3.9	892	802	1694	1.4	64	7	359	45	423	25
3 Toggenburgerziege Chèvre du Toggenbourg	3053	3.5	2381	2649	5030	1.5	206	9	1381	52	1587	32
4 Gämshornfarbige Gebirgsziege Chèvre Alpine chamoisée	8264	3.7	6198	6492	12690	1.4	515	8	3431	53	3946	31
5 Bündner Strahlenziege Chèvre Grisonne à raies	2391	3.8	1722	1884	3606	1.4	251	15	1172	62	1423	39
6 Nera Verzasca Nera Verzasca	591	4.6	312	399	711	1.1	74	24	197	49	271	38
7 Walliser Schwarzhalsziege Chèvre Col noir du Valais	1010	4.9	609	666	1275	1.2	233	38	498	75	731	57
8 Pfauenziege Chèvre Paon	925	3.8	618	690	1308	1.3	105	17	434	63	539	41
9 Anglo Nubian Anglo-nubienne	31	4.7	27	29	56	1.7	3	11	12	41	15	27
11 Burenziege Chèvre Boer	1104	3.7	921	1063	1984	1.6	385	42	719	68	1104	56
12 Tauernschecken Pie du Tauern	139	3.1	102	124	226	1.6	13	13	97	78	110	49
Gesamttotal / Durchschnitt Total général / moyenne	23577	3.9	17917	19073	36990	1.4	2234	12	10402	55	12636	34

Anzahl geborene Gitzi je Rasse und Jahr sowie Jahrestotal aller Rassen zwischen 2013 und 2021
 Nombres de cabris nés vivants par race et par an, et totaux annuels de toutes les races, entre 2013 et 2021



Erstblammalter / Zwischenwurfzeit 2021

Age à la première mise bas / Intervalle entre les mises bas 2021

Rasse race	EAA 1. Wurf / APM 1 ^{ère} portée		ZWZ ab 2. Wurf / IEMB dès 2 ^e portée	
	Anzahl Würfe nombre portées	Ø Alter (Tage) âge Ø (jours)	Anzahl Würfe nombre portées	Ø Tage Ø jours
1 Saanenziege / Chèvre Gessenay	1428	476	3527	405
2 Appenzellerziege / Chèvre d'Appenzell	259	530	814	384
3 Toggenburgerziege / Chèvre du Toggenbourg	866	481	2168	386
4 Gämshafarbiges Gebirgsziege / Chèvre Alpine chamoisée	2211	476	5998	391
5 Bündner Strahlenziege / Chèvre Grisonne à raies	709	596	1653	398
6 Nera Verzasca / Nera Verzasca	130	797	459	404
7 Walliser Schwarzhalsziege / Chèvre Col noir du Valais	253	843	757	444
8 Pfauenziege / Chèvre Paon	299	606	611	381
9 Anglo Nubian / Anglo-nubienne	3	618	28	377
11 Burenziege / Chèvre Boer	354	732	750	387
12 Tauernschecken / Pie du Tauern	47	536	92	389
Gesamttotal / Durchschnitt	6559	608	16857	395
Total général / moyenne				

EAA = Erstblammalter, ZWZ = Zwischenwurfzeit

Unter Anzahl Würfe ist die Menge aufgeführt, welche zur Berechnung des Erstblammalters (EAA) und der Zwischenwurfzeit (ZWZ) dient.

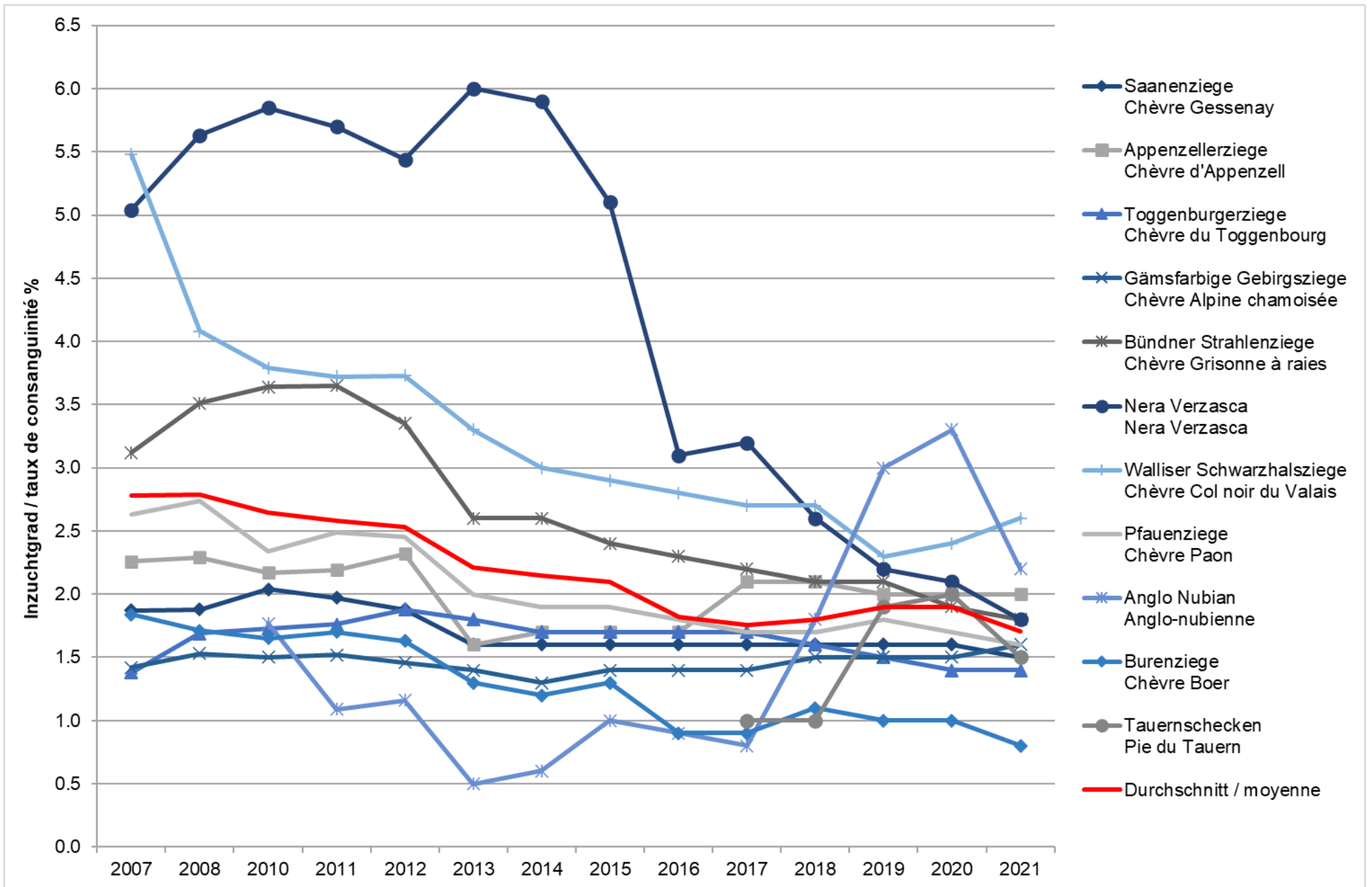
APM = Age à la première mise bas, IEMB = Intervalle entre les mises bas

Sous le nombre de portées, on indique le nombre qui a servi au calcul de l'âge à la première mise bas (APM) et de l'intervalle entre mises bas (IEMB).

Entwicklung des Inzuchtgrades seit 2007 bei allen Rassen

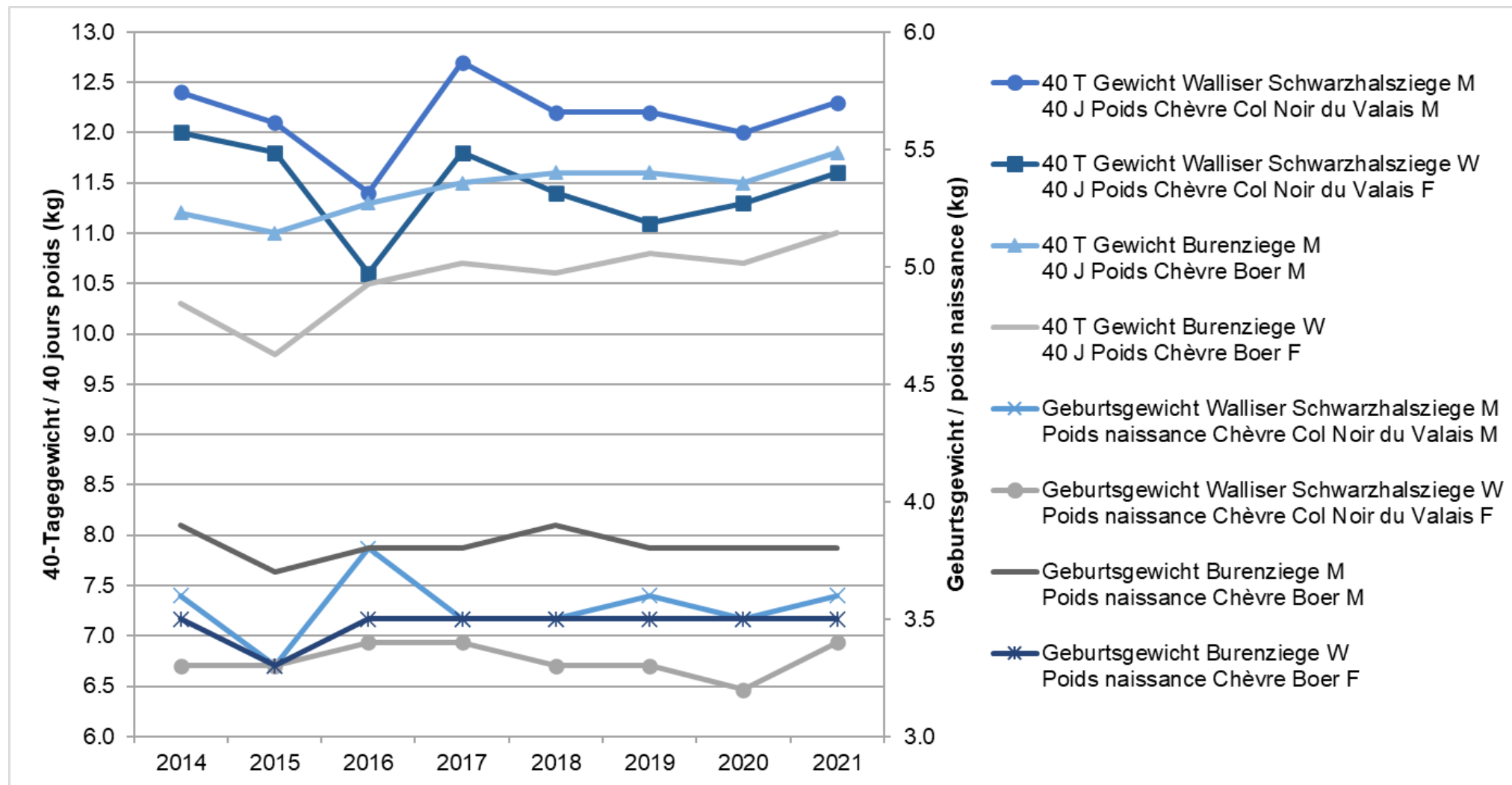
Evolution du taux de consanguinité depuis 2007 chez toutes les races

Rasse race	2007	2008	2010	2011	2012	2013	2014	2015	2016	2017	2018	2019	2020	2021
1 Saanenziege Chèvre Gessenay	1.9	1.9	2.0	2.0	1.9	1.6	1.6	1.6	1.6	1.6	1.6	1.6	1.6	1.5
2 Appenzellerziege Chèvre d'Appenzell	2.3	2.3	2.2	2.2	2.3	1.6	1.7	1.7	1.7	2.1	2.1	2	2	2.0
3 Toggenburgerziege Chèvre du Toggenbourg	1.4	1.7	1.7	1.8	1.9	1.8	1.7	1.7	1.7	1.7	1.6	1.5	1.4	1.4
4 Gämsfarbige Gebirgsziege Chèvre Alpine chamoisée	1.4	1.5	1.5	1.5	1.5	1.4	1.3	1.4	1.4	1.4	1.5	1.5	1.5	1.6
5 Bündner Strahlenziege Chèvre Grisonne à raies	3.1	3.5	3.6	3.7	3.4	2.6	2.6	2.4	2.3	2.2	2.1	2.1	1.9	1.8
6 Nera Verzasca Nera Verzasca	5.0	5.6	5.9	5.7	5.4	6	5.9	5.1	3.1	3.2	2.6	2.2	2.1	1.8
7 Walliser Schwarzhalsziege Chèvre Col noir du Valais	5.5	4.1	3.8	3.7	3.7	3.3	3	2.9	2.8	2.7	2.7	2.3	2.4	2.6
8 Pfauenziege Chèvre Paon	2.6	2.7	2.3	2.5	2.5	2	1.9	1.9	1.8	1.7	1.7	1.8	1.7	1.6
9 Anglo Nubian Anglo-nubienne			1.8	1.1	1.2	0.5	0.6	1	0.9	0.8	1.8	3	3.3	2.2
11 Burenziege Chèvre Boer	1.8	1.7	1.7	1.7	1.6	1.3	1.2	1.3	0.9	0.9	1.1	1	1	0.8
12 Tauernschecken Pie du Tauern										1	1	1.9	2.0	1.5
Durchschnitt / moyenne	2.78	2.78	2.65	2.58	2.53	2.21	2.15	2.1	1.82	1.75	1.80	1.9	1.9	1.7



Die durchschnittlichen ALP-Gewichte der Walliser Schwarzhalsziege und der Burenziege seit 2014

Poids EPN moyens relevés chez la chèvre Col noir du Valais et la chèvre Boer, depuis 2014



Lebtageszunahme (LTZ) in Gramm bei ALP-Rassen seit 2013

Les croûts journaliers (CJ) en grammes pour les races EPN, depuis 2013

Rasse race	2013	2014	2015	2016	2017	2018	2019	2020	2021
Walliser Schwarzhalsziege m Chèvre Col noir du Valais m	233	220	225	218	230	217	215	213	218
Walliser Schwarzhalsziege w Chèvre Col noir du Valais f	223	218	213	208	210	203	195	203	205
Burenziege m Chèvre Boer m	182	183	188	188	193	192	195	193	200
Burenziege w Chèvre Boer f	174	170	175	175	180	177	183	180	188
Durchschnitt / moyenne	203	198	200	197	203	197	197	197	203

