

# Detallierte Statistische Auswertung des Ziegenjahres 2020

## Evaluation statistique détaillée de l'année 2020

### Inhalt

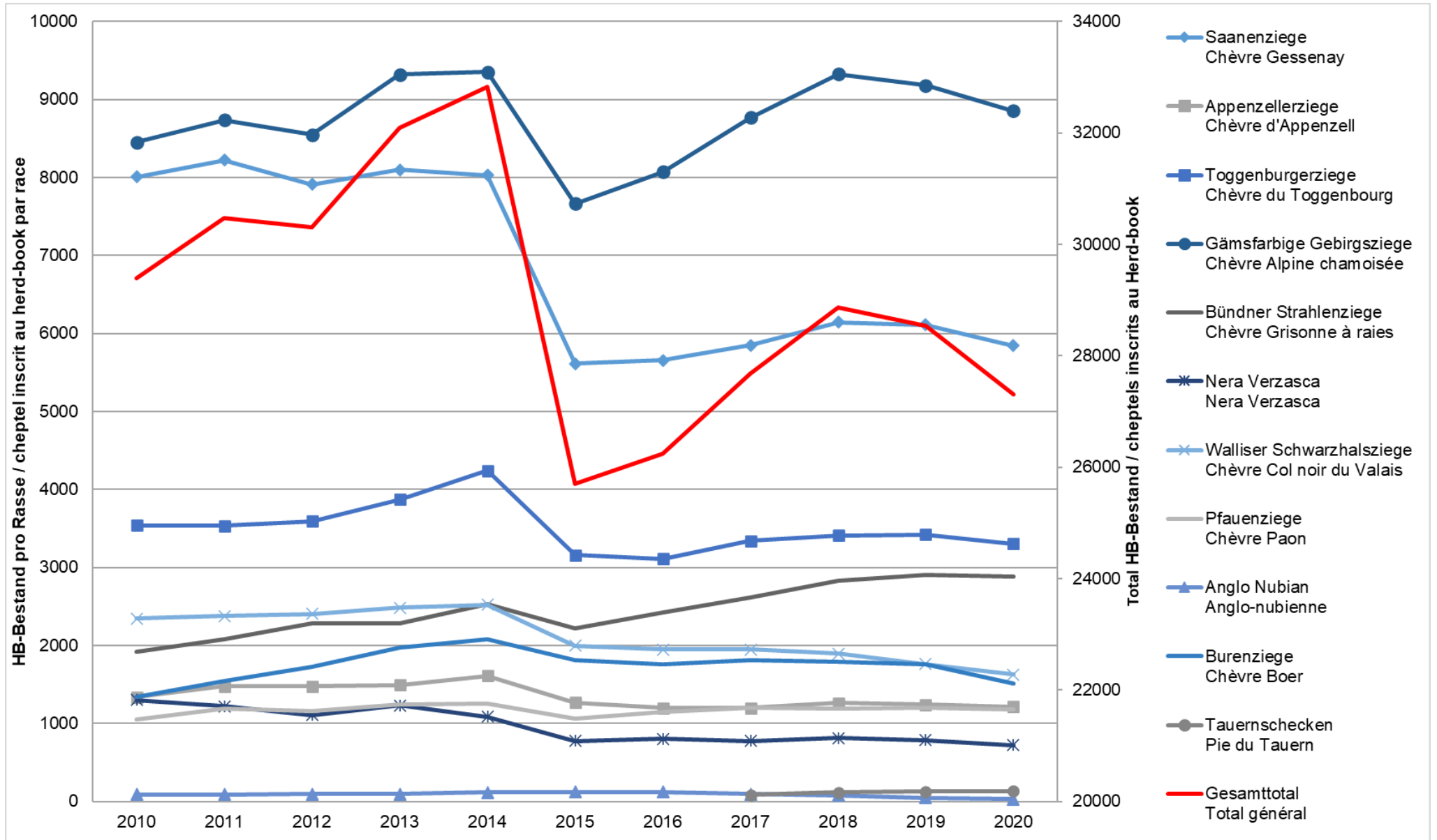
#### Contenu

<b>Herdebuchbestand zwischen 2010 und 2020 .....</b>	<b>2</b>
Les cheptels inscrits au Herd-book, entre 2010 et 2020.....	2
<b>Milchleistung nach Standardabschluss (SL) 2020 .....</b>	<b>4</b>
Production laitières selon lactation standard (LS) 2020 .....	4
<b>Entwicklung der Milchmenge und der Milchgehalte nach SL und Rasse zwischen 2016 und 2020 .....</b>	<b>5</b>
Evolution des quantités de lait et des taux du lait, par LS et race, entre 2016 et 2020 .....	5
<b>Altersaufbau der Ziegen 2020.....</b>	<b>6</b>
Structure d'âge des chèvres en 2020 .....	6
<b>Ziegen mit Würfen / Geborene und zur Zucht nachgenommene Gitzi 2020 .....</b>	<b>7</b>
Chèvres avant mis bas / Cabris nés vivants et cabris sélectionnés pour l'élevage en 2020 .....	7
<b>Anzahl geborene Gitzi je Rasse und Jahr sowie Jahrestotal aller Rassen zwischen 2013 und 2020.....</b>	<b>8</b>
Nombres de cabris nés vivants par race et par an, et totaux annuels de toutes les races, entre 2013 et 2020 .....	8
<b>Erstablammalter / Zwischenwurfzeit 2020 .....</b>	<b>9</b>
Age à la première mise bas / Intervalle entre les mises bas 2020 .....	9
<b>Entwicklung des Inzuchtgrades seit 2007 bei allen Rassen.....</b>	<b>10</b>
Evolution du taux de consanguinité depuis 2007 chez toutes les races .....	10
<b>Die durchschnittlichen ALP-Gewichte der Walliser Schwarzhalsziege und der Burenziege seit 2014 .....</b>	<b>12</b>
Poids EPN moyens relevés chez la chèvre Col noir du Valais et la chèvre Boer, depuis 2014.....	12
<b>Lebtageszunahme (LTZ) in Gramm bei ALP-Rassen seit 2013 .....</b>	<b>13</b>
Les croïts journaliers (CJ) en grammes pour les races EPN, depuis 2013 .....	13

## Herdebuchbestand zwischen 2010 und 2020

Les cheptels inscrits au Herd-book, entre 2010 et 2020

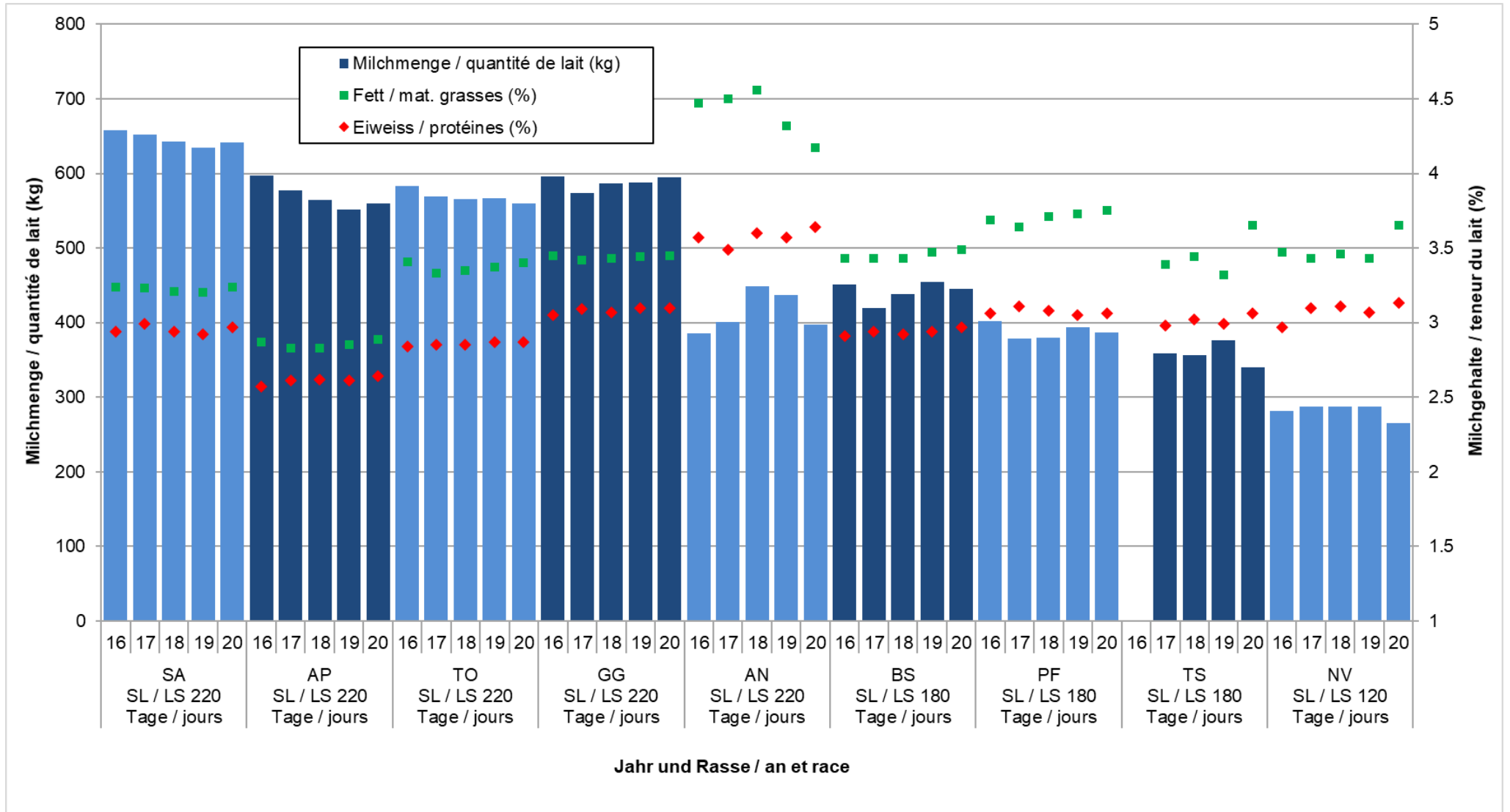
Rasse race	2010	2011	2012	2013	2014	2015	2016	2017	2018	2019	2020
1 Saanenziege Chèvre Gessenay	8008	8223	7914	8097	8029	5612	5656	5847	6146	6112	5845
2 Appenzellerziege Chèvre d'Appenzell	1337	1479	1476	1495	1610	1271	1200	1199	1263	1243	1215
3 Toggenburgerziege Chèvre du Toggenbourg	3540	3536	3592	3873	4240	3157	3112	3344	3412	3422	3303
4 Gämbsfarbige Gebirgsziege Chèvre Alpine chamoisée	8454	8734	8551	9320	9353	7664	8074	8766	9328	9180	8854
5 Bündner Strahlenziege Chèvre Grisonne à raies	1923	2077	2280	2285	2533	2219	2424	2619	2834	2907	2888
6 Nera Verzasca Nera Verzasca	1301	1223	1110	1233	1088	777	804	777	814	788	721
7 Walliser Schwarzhalsziege Chèvre Col noir du Valais	2343	2379	2403	2484	2524	1999	1947	1948	1894	1760	1629
8 Pfauenziege Chèvre Paon	1056	1192	1157	1241	1253	1059	1148	1197	1193	1206	1182
9 Anglo Nubian Anglo-nubienne	92	90	97	95	118	121	122	96	77	45	31
11 Burenziege Chèvre Boer	1336	1546	1725	1971	2082	1816	1756	1808	1792	1755	1510
12 Tauernschecken Pie du Tauern								82	117	125	131
<b>Gesamttotal Total général</b>	<b>29390</b>	<b>30479</b>	<b>30305</b>	<b>32094</b>	<b>32830</b>	<b>25695</b>	<b>26243</b>	<b>27683</b>	<b>28870</b>	<b>28543</b>	<b>27309</b>



**Milchleistung nach Standardabschluss (SL) 2020**  
 Production laitières selon lactation standard (LS) 2020

Rasse race	Milchmenge quantité de lait kg	Milchmenge/Tag quantité de lait/jour kg	Fett mat. Grasses %	Eiweiss protéines %
<b>SL / LS 220 Tage / jours</b>				
Saanenziege / Chèvre Gessenay	642	2.9	3.2	3.0
Appenzellerziege / Chèvre d'Appenzell	560	2.5	2.9	2.6
Toggenburgerziege / Chèvre du Toggenbourg	560	2.5	3.4	2.9
Gämsfarbige Gebirgsziege / Chèvre Alpine chamoisée	595	2.7	3.5	3.1
Anglo Nubian / Anglo-nubienne	397	1.8	4.2	3.6
<b>SL / LS 180 Tage / jours</b>				
Bündner Strahlenziege / Chèvre Grisonne à raies	445	2.5	3.5	3.0
Pfauenziege / Chèvre Paon	387	2.2	3.8	3.1
Tauernschecken / Pie du Tauern	340	1.9	3.7	3.1
<b>SL / LS 120 Tage / jours</b>				
Nera Verzasca / Nera Verzasca	265	2.2	3.7	3.1

**Entwicklung der Milchmenge und der Milchgehalte nach SL und Rasse zwischen 2016 und 2020**  
 Evolution des quantités de lait et des taux du lait, par LS et race, entre 2016 et 2020



## Altersaufbau der Ziegen 2020

### Structure d'âge des chèvres en 2020

Rasse race	Ziegen mit Würfeln in / chèvres ayant mis bas en						Total Ziegen / chèvres	
	AKL / CA 1		AKL / CA 2		AKL / CA 3		Anzahl nombre	Durchschnitt Alter moyenne d'âge
	Anz./nbre	%	Anz./nbre	%	Anz./nbre	%		
1 Saanenziege Chèvre Gessenay	1040	21	1039	21	2951	59	5030	3.6
2 Appenzellerziege Chèvre d'Appenzell	212	19	241	21	687	60	1140	3.8
3 Toggenburgerziege Chèvre du Toggenbourg	701	22	632	20	1807	58	3140	3.5
4 Gämbsfarbige Gebirgsziege Chèvre Alpine chamoisée	1692	21	1567	19	4918	60	8177	3.7
5 Bündner Strahlenziege Chèvre Grisonne à raies	325	15	477	21	1429	64	2231	3.8
6 Nera Verzasca Nera Verzasca	27	5	122	20	447	75	596	4.6
7 Walliser Schwarzhalsziege Chèvre Col noir du Valais	53	5	190	18	811	77	1054	4.8
8 Pfauenziege Chèvre Paon	110	13	185	22	542	65	837	4.0
9 Anglo Nubian Anglo-nubienne	0	0	4	11	31	89	35	4.3
11 Burenziege Chèvre Boer	91	8	266	24	743	68	1100	3.9
12 Tauernschecken Pie du Tauern	26	22	30	25	62	53	118	3.4
<b>Gesamttotal / Durchschnitt Total général / moyenne</b>	<b>4277</b>	<b>14</b>	<b>4753</b>	<b>20</b>	<b>14428</b>	<b>66</b>	<b>23458</b>	<b>3.9</b>

AKL = Altersklasse, AKL 1 = bis 18 Monate, AKL 2 = 19-30 Monate, AKL 3 = über 30 Monate  
CA = Catégorie d'âge, CA 1 = jusqu'à 18 mois, CA 2 = 19-30 mois, CA 3 = plus de 30 mois

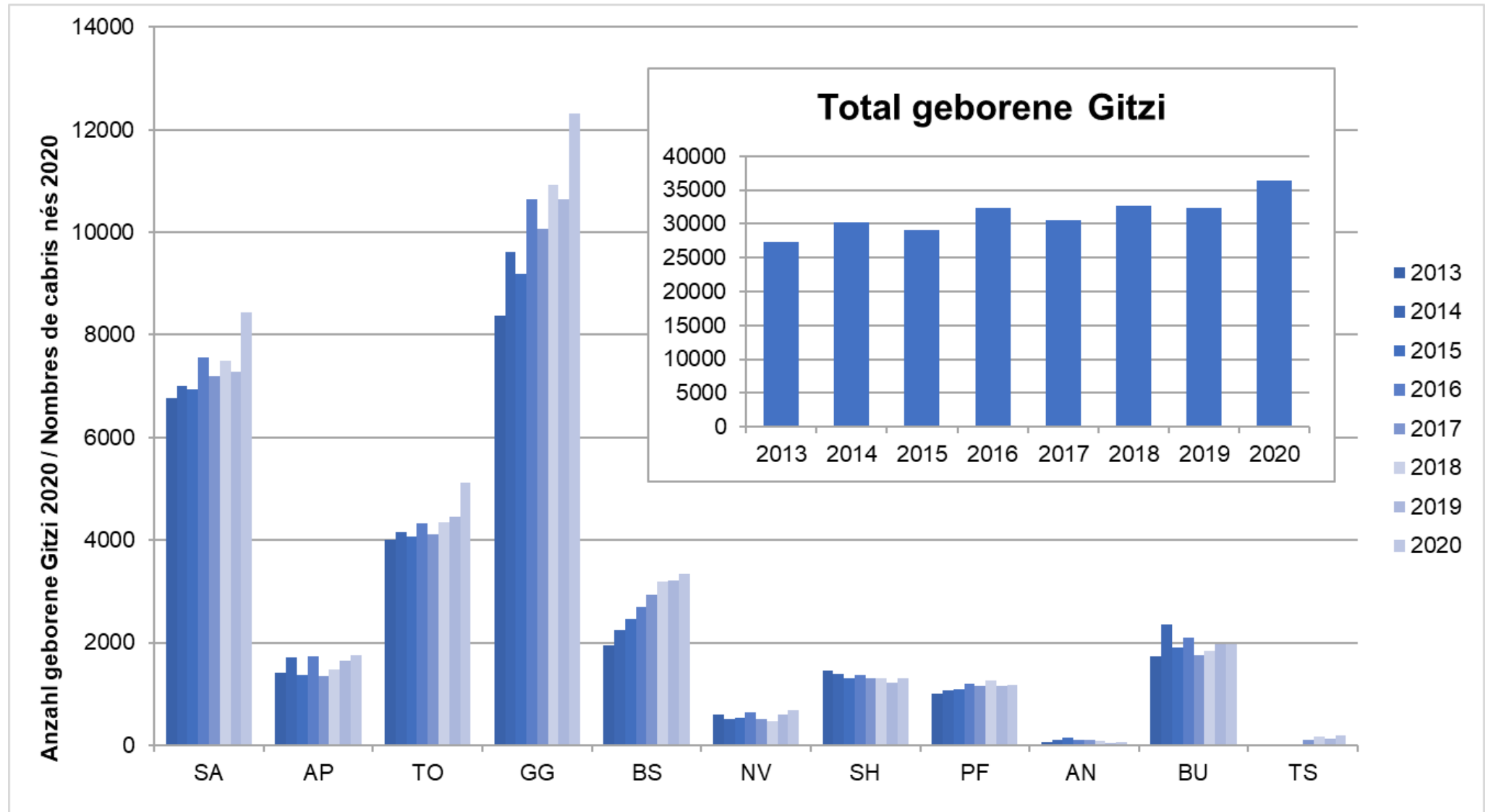
## Ziegen mit Würfen / Geborene und zur Zucht nachgenommene Gitzi 2020

Chèvres avant mis bas / Cabris nés vivants et cabris sélectionnés pour l'élevage en 2020

Rasse race	Ziegen mit Würfen chèvres ayant mis bas		Anzahl geborene Gitzi nombre de cabris nés				Anzahl Gitzi zur Zucht nombre de cabris pour l'élevage					
	Anzahl nombre	Durchschnittsalter moyenne d'âge	m	w / f	Total	Ø Anz./WF nbre Ø / p.	m	Nachzucht élevage %	w / f	Nachzucht élevage %	Total	%
1 Saanenziege Chèvre Gessenay	5030	3.6	4203	4229	8432	1.6	568	14	2316	55	2884	34
2 Appenzellerziege Chèvre d'Appenzell	1140	3.8	952	798	1750	1.4	98	10	417	52	515	29
3 Toggenburgerziege Chèvre du Toggenbourg	3140	3.5	2449	2675	5124	1.5	371	15	1569	59	1940	38
4 Gämbsfarbige Gebirgsziege Chèvre Alpine chamoisée	8177	3.7	5865	6443	12308	1.4	814	14	3448	54	4262	35
5 Bündner Strahlenziege Chèvre Grisonne à raies	2231	3.8	1689	1657	3346	1.4	478	28	1165	70	1643	49
6 Nera Verzasca Nera Verzasca	596	4.6	312	378	690	1.1	96	31	219	58	315	46
7 Walliser Schwarzhalsziege Chèvre Col noir du Valais	1054	4.8	634	681	1315	1.2	324	51	524	77	848	64
8 Pfauenziege Chèvre Paon	837	4.0	580	599	1179	1.4	223	38	443	74	666	56
9 Anglo Nubian Anglo-nubienne	35	4.3	39	30	69	1.9	5	13	11	37	16	23
11 Burenziege Chèvre Boer	1100	3.9	863	1118	1981	1.7	484	56	865	77	1349	68
12 Tauernschecken Pie du Tauern	118	3.4	90	98	188	1.6	28	31	89	91	117	62
<b>Gesamttotal / Durchschnitt Total général / moyenne</b>	<b>23458</b>	<b>3.9</b>	<b>17676</b>	<b>18706</b>	<b>36382</b>	<b>1.5</b>	<b>3489</b>	<b>20</b>	<b>11066</b>	<b>59</b>	<b>14555</b>	<b>40</b>

## Anzahl geborene Gitzi je Rasse und Jahr sowie Jahrestotal aller Rassen zwischen 2013 und 2020

Nombres de cabris nés vivants par race et par an, et totaux annuels de toutes les races, entre 2013 et 2020





## Erstblammalter / Zwischenwurfzeit 2020

Age à la première mise bas / Intervalle entre les mises bas 2020

Rasse race	EAA 1. Wurf / APM 1 <sup>ère</sup> portée		ZWZ ab 2. Wurf / IEMB dès 2 <sup>e</sup> portée	
	Anzahl Würfe nombre portées	Ø Alter (Tage) âge Ø (jours)	Anzahl Würfe nombre portées	Ø Tage Ø jours
1 Saanenziege / Chèvre Gessenay	1452	550	3545	415
2 Appenzellerziege / Chèvre d'Appenzell	270	504	846	382
3 Toggenburgerziege / Chèvre du Toggenbourg	919	520	2201	410
4 Gämshorngebirgsziege / Chèvre Alpine chamoisée	2205	550	5912	399
5 Bündner Strahlenziege / Chèvre Grisonne à raies	645	629	1553	407
6 Nera Verzasca / Nera Verzasca	190	887	400	471
7 Walliser Schwarzhalsziege / Chèvre Col noir du Valais	297	838	756	466
8 Pfauenziege / Chèvre Paon	227	647	596	402
9 Anglo Nubian / Anglo-nubienne	12	1164	23	501
11 Burenziege / Chèvre Boer	348	782	752	413
12 Tauernschecken / Pie du Tauern	44	573	74	373
<b>Gesamttotal / Durchschnitt</b> <b>Total général / moyenne</b>	<b>6609</b>	<b>695</b>	<b>16658</b>	<b>422</b>

EAA = Erstblammalter, ZWZ = Zwischenwurfzeit

Unter Anzahl Würfe ist die Menge aufgeführt, welche zur Berechnung des Erstblammalters (EAA) und der Zwischenwurfzeit (ZWZ) diente.

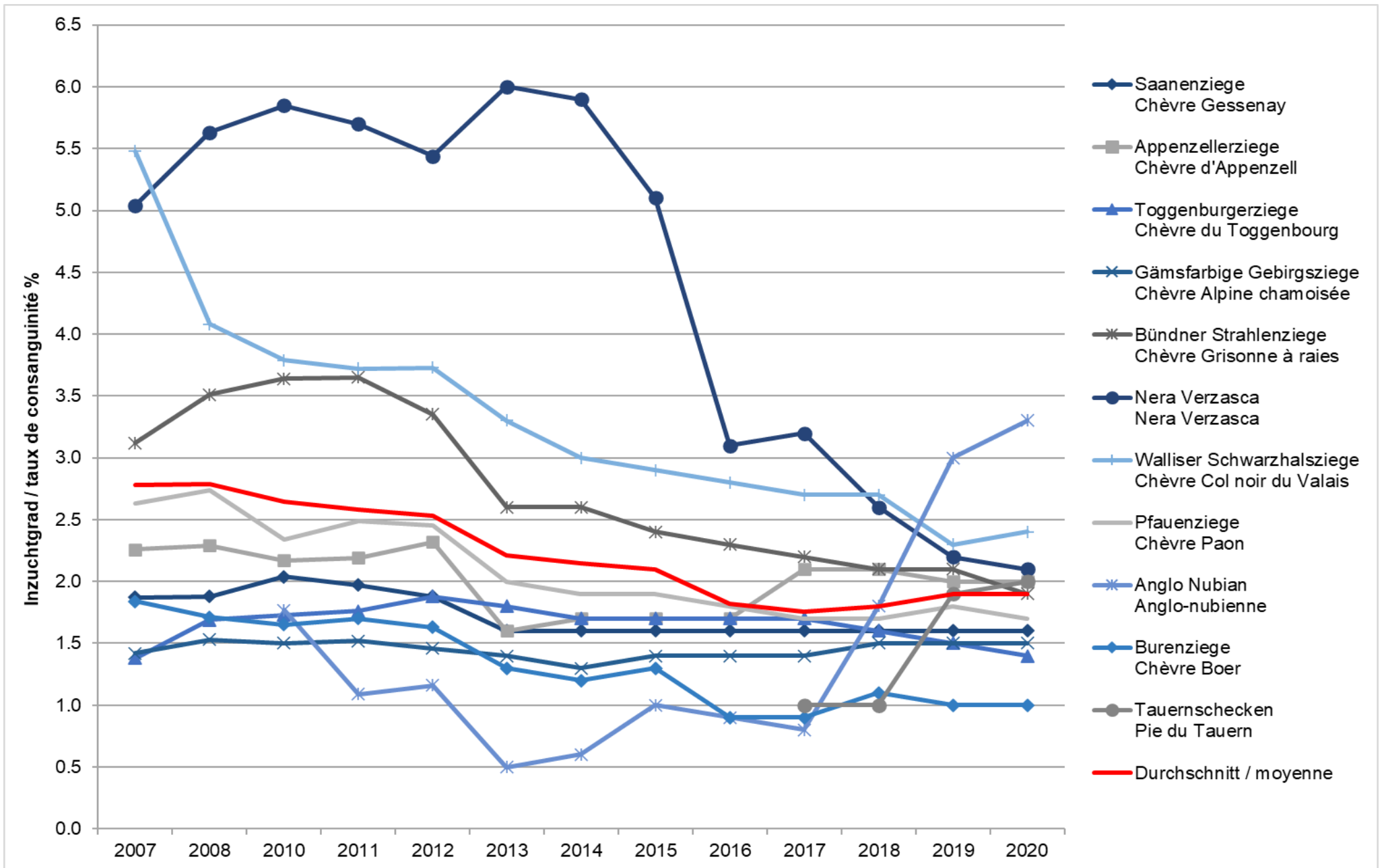
APM = Age à la première mise bas, IEMB = Intervalle entre les mises bas

Sous le nombre de portées, on indique le nombre qui a servi au calcul de l'âge à la première mise bas (APM) et de l'intervalle entre mises bas (IEMB).

## Entwicklung des Inzuchtgrades seit 2007 bei allen Rassen

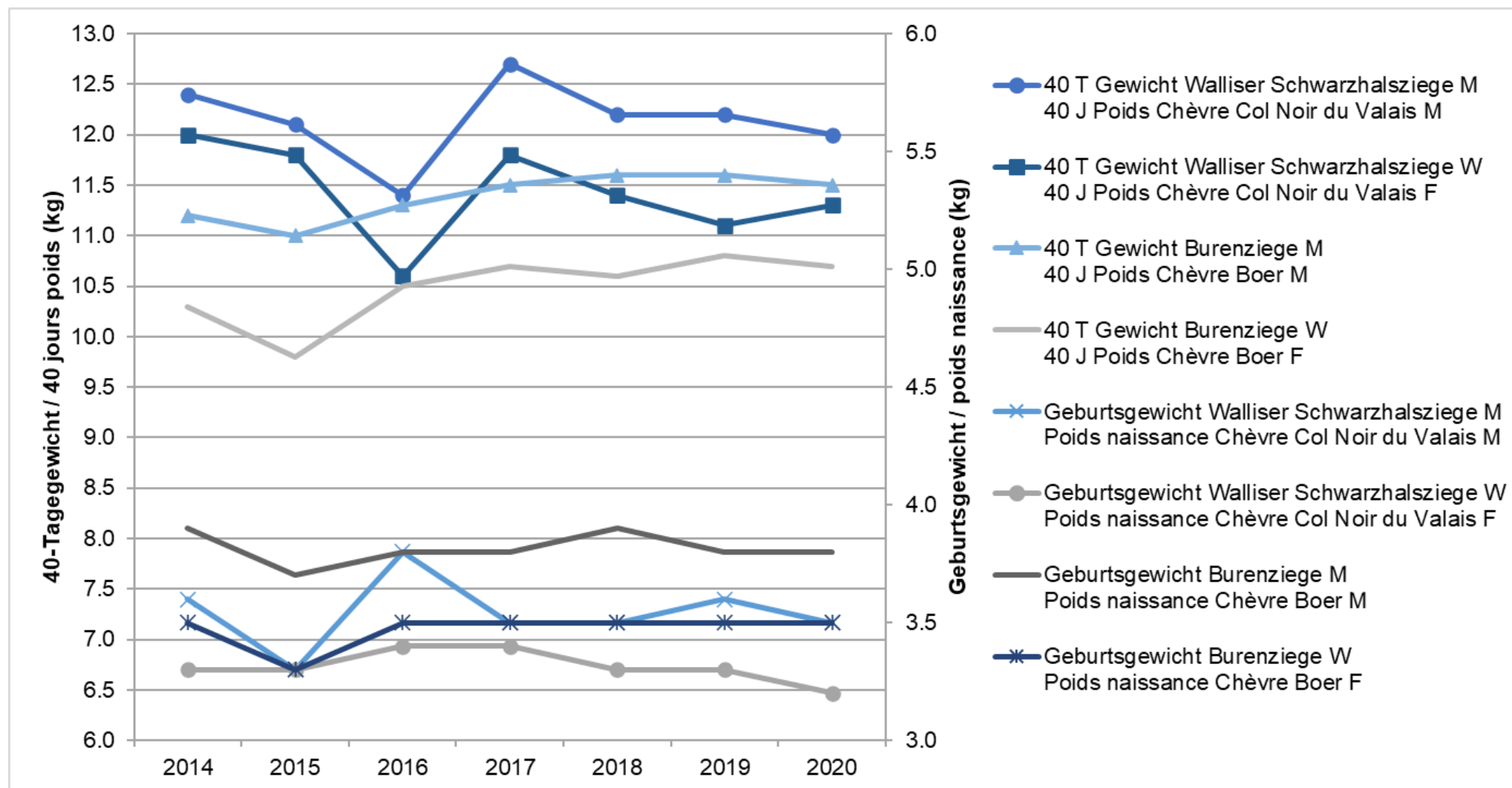
Evolution du taux de consanguinité depuis 2007 chez toutes les races

Rasse race	2007	2008	2010	2011	2012	2013	2014	2015	2016	2017	2018	2019	2020
1 Saanenziege Chèvre Gessenay	1.9	1.9	2.0	2.0	1.9	1.6	1.6	1.6	1.6	1.6	1.6	1.6	1.6
2 Appenzelzerziege Chèvre d'Appenzell	2.3	2.3	2.2	2.2	2.3	1.6	1.7	1.7	1.7	2.1	2.1	2	2
3 Toggenburgerziege Chèvre du Toggenbourg	1.4	1.7	1.7	1.8	1.9	1.8	1.7	1.7	1.7	1.7	1.6	1.5	1.4
4 Gämbsfarbige Gebirgsziege Chèvre Alpine chamoisée	1.4	1.5	1.5	1.5	1.5	1.4	1.3	1.4	1.4	1.4	1.5	1.5	1.5
5 Bündner Strahlenziege Chèvre Grisonne à raies	3.1	3.5	3.6	3.7	3.4	2.6	2.6	2.4	2.3	2.2	2.1	2.1	1.9
6 Nera Verzasca Nera Verzasca	5.0	5.6	5.9	5.7	5.4	6	5.9	5.1	3.1	3.2	2.6	2.2	2.1
7 Walliser Schwarzhalsziege Chèvre Col noir du Valais	5.5	4.1	3.8	3.7	3.7	3.3	3	2.9	2.8	2.7	2.7	2.3	2.4
8 Pfauenziege Chèvre Paon	2.6	2.7	2.3	2.5	2.5	2	1.9	1.9	1.8	1.7	1.7	1.8	1.7
9 Anglo Nubian Anglo-nubienne			1.8	1.1	1.2	0.5	0.6	1	0.9	0.8	1.8	3	3.3
11 Burenziege Chèvre Boer	1.8	1.7	1.7	1.7	1.6	1.3	1.2	1.3	0.9	0.9	1.1	1	1
12 Tauemschecken Pie du Tauern										1	1	1.9	2
<b>Durchschnitt / moyenne</b>	<b>2.78</b>	<b>2.78</b>	<b>2.65</b>	<b>2.58</b>	<b>2.53</b>	<b>2.21</b>	<b>2.15</b>	<b>2.1</b>	<b>1.82</b>	<b>1.75</b>	<b>1.80</b>	<b>1.9</b>	<b>1.9</b>



## Die durchschnittlichen ALP-Gewichte der Walliser Schwarzhalsziege und der Burenziege seit 2014

Poids EPN moyens relevés chez la chèvre Col noir du Valais et la chèvre Boer, depuis 2014



## Lebtageszunahme (LTZ) in Gramm bei ALP-Rassen seit 2013

Les croûts journaliers (CJ) en grammes pour les races EPN, depuis 2013

Rasse race	2013	2014	2015	2016	2017	2018	2019	2020
Walliser Schwarzhalsziege m Chèvre Col noir du Valais m	233	220	225	218	230	217	215	213
Walliser Schwarzhalsziege w Chèvre Col noir du Valais f	223	218	213	208	210	203	195	203
Burenziege m Chèvre Boer m	182	183	188	188	193	192	195	193
Burenziege w Chèvre Boer f	174	170	175	175	180	177	183	180
<b>Durchschnitt / moyenne</b>	<b>203</b>	<b>198</b>	<b>200</b>	<b>197</b>	<b>203</b>	<b>197</b>	<b>197</b>	<b>197</b>

