

# Detallierte Statistische Auswertung des Ziegenjahres 2019

## Evaluation statistique détaillée de l'année 2019

### Inhalt

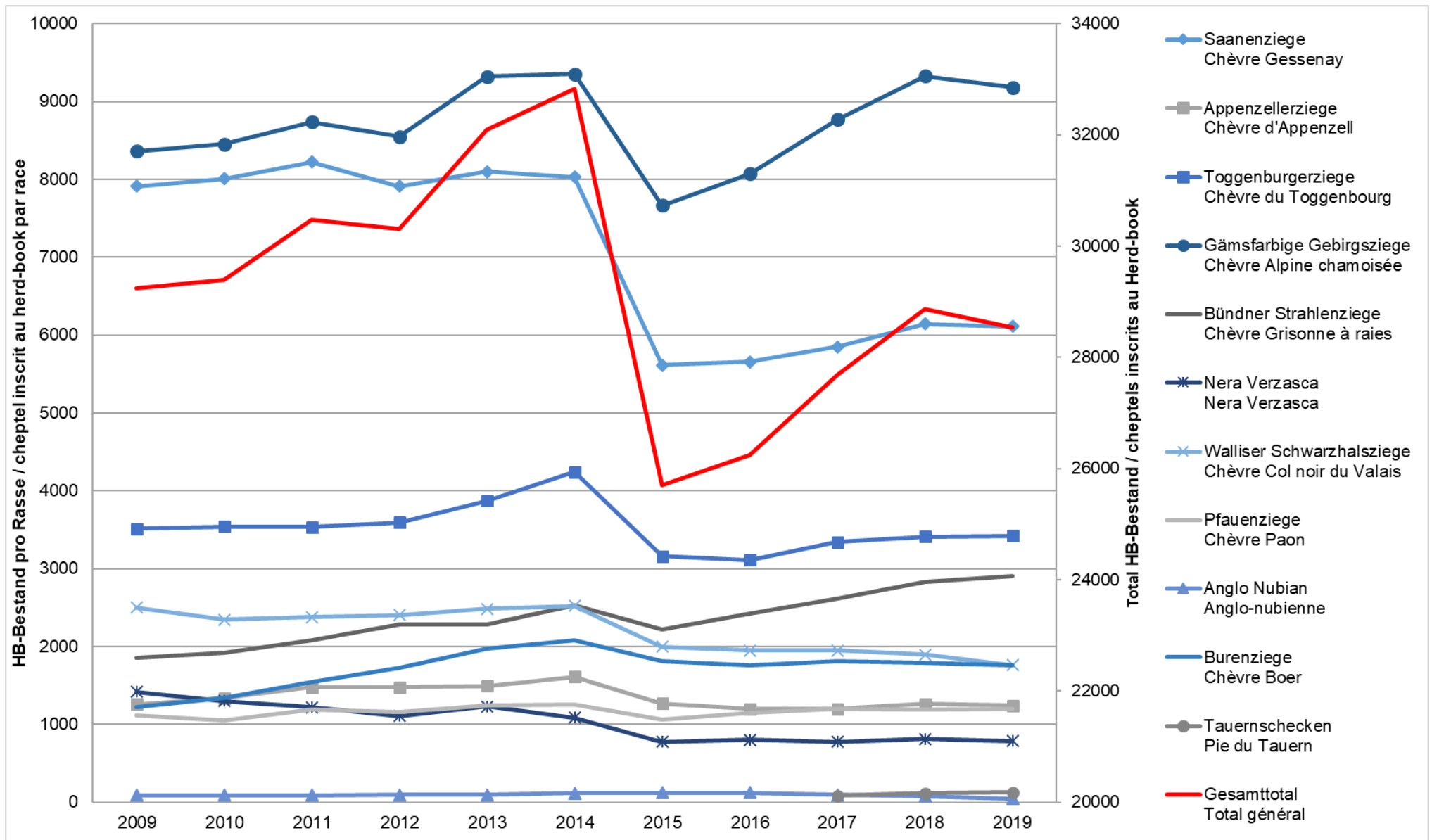
#### Contenu

<b>Herdebuchbestand zwischen 2009 und 2019 .....</b>	<b>2</b>
Les cheptels inscrits au Herd-book, entre 2009 et 2019.....	2
<b>Milchleistung nach Standardabschluss (SL) 2019 .....</b>	<b>4</b>
Production laitières selon lactation standard (LS) 2019 .....	4
<b>Entwicklung der Milchmenge und der Milchgehalte nach SL und Rasse zwischen 2015 und 2019 .....</b>	<b>5</b>
Evolution des quantités de lait et des taux du lait, par LS et race, entre 2015 et 2019 .....	5
<b>Altersaufbau der Ziegen 2019.....</b>	<b>6</b>
Structure d'âge des chèvres en 2019 .....	6
<b>Ziegen mit Würfen / Geborene und zur Zucht nachgenommene Gitzi 2019 .....</b>	<b>7</b>
Chèvres avant mis bas / Cabris nés vivants et cabris sélectionnés pour l'élevage en 2019.....	7
<b>Anzahl geborene Gitzi je Rasse und Jahr sowie Jahrestotal aller Rassen zwischen 2012 und 2019.....</b>	<b>8</b>
Nombres de cabris nés vivants par race et par an, et totaux annuels de toutes les races, entre 2012 et 2019 .....	8
<b>Erstablammalter / Zwischenwurfzeit 2019 .....</b>	<b>9</b>
Age à la première mise bas / Intervalle entre les mises bas 2019 .....	9
<b>Entwicklung des Inzuchtgrades seit 2007 bei allen Rassen.....</b>	<b>10</b>
Evolution du taux de consanguinité depuis 2007 chez toutes les races .....	10
<b>Die durchschnittlichen ALP-Gewichte der Walliser Schwarzhalsziege und der Burenziege seit 2013 .....</b>	<b>12</b>
Poids EPN moyens relevés chez la chèvre Col noir du Valais et la chèvre Boer, depuis 2013.....	12
<b>Lebtageszunahme (LTZ) in Gramm bei ALP-Rassen seit 2013 .....</b>	<b>13</b>
Les croïts journaliers (CJ) en grammes pour les races EPN, depuis 2013 .....	13

## Herdebuchbestand zwischen 2009 und 2019

Les cheptels inscrits au Herd-book, entre 2009 et 2019

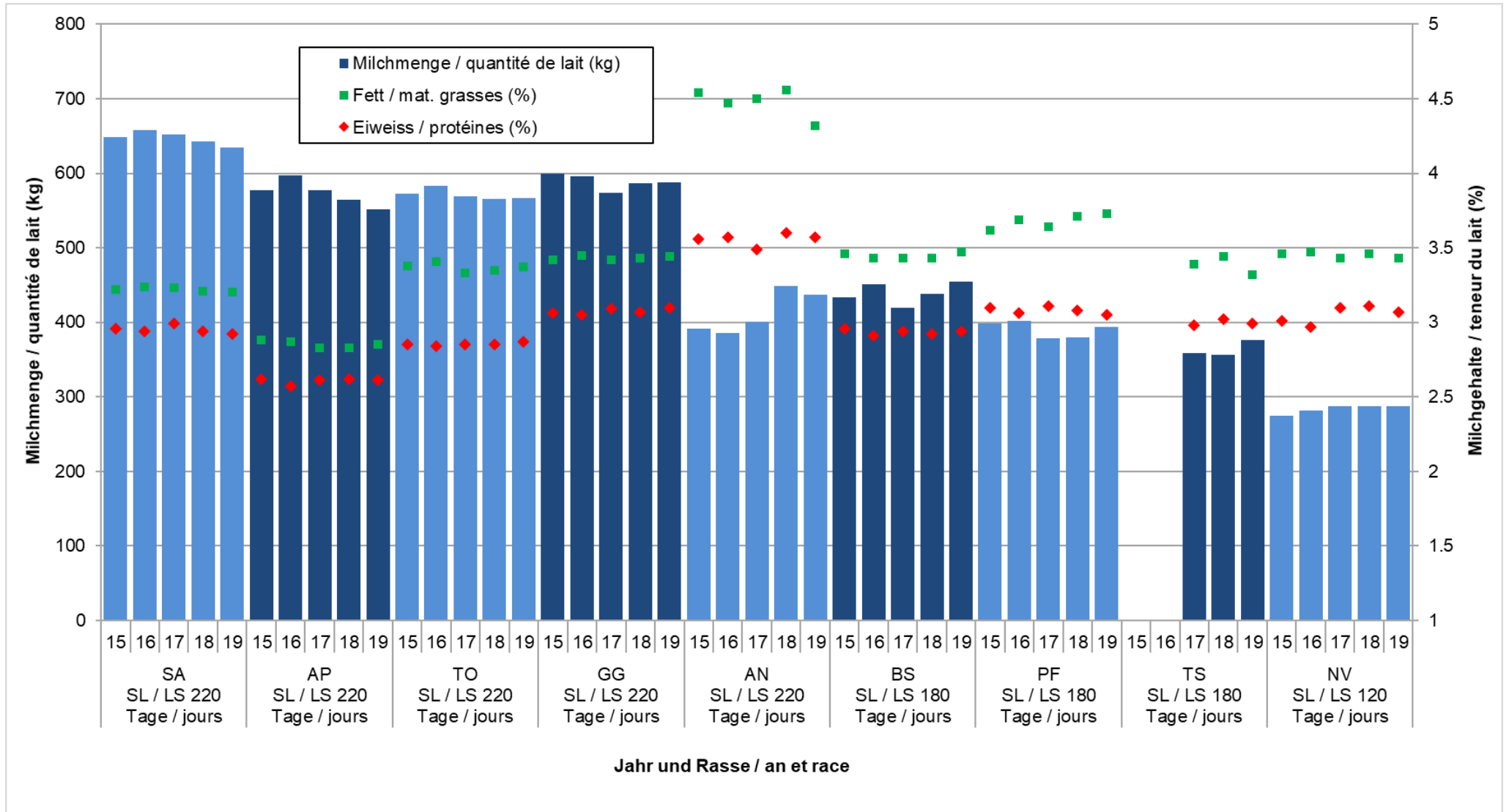
Rasse race	2009	2010	2011	2012	2013	2014	2015	2016	2017	2018	2019
1 Saanenziege Chèvre Gessenay	7913	8008	8223	7914	8097	8029	5612	5656	5847	6146	6112
2 Appenzellerziege Chèvre d'Appenzell	1257	1337	1479	1476	1495	1610	1271	1200	1199	1263	1243
3 Toggenburgerziege Chèvre du Toggenbourg	3513	3540	3536	3592	3873	4240	3157	3112	3344	3412	3422
4 Gämssfarbige Gebirgsziege Chèvre Alpine chamoisée	8361	8454	8734	8551	9320	9353	7664	8074	8766	9328	9180
5 Bündner Strahlenziege Chèvre Grisonne à raies	1854	1923	2077	2280	2285	2533	2219	2424	2619	2834	2907
6 Nera Verzasca Nera Verzasca	1418	1301	1223	1110	1233	1088	777	804	777	814	788
7 Walliser Schwarzhalsziege Chèvre Col noir du Valais	2499	2343	2379	2403	2484	2524	1999	1947	1948	1894	1760
8 Pfauenziege Chèvre Paon	1121	1056	1192	1157	1241	1253	1059	1148	1197	1193	1206
9 Anglo Nubian Anglo-nubienne	89	92	90	97	95	118	121	122	96	77	45
11 Burenziege Chèvre Boer	1219	1336	1546	1725	1971	2082	1816	1756	1808	1792	1755
12 Tauernschecken Pie du Tauern									82	117	125
<b>Gesamttotal Total général</b>	<b>29244</b>	<b>29390</b>	<b>30479</b>	<b>30305</b>	<b>32094</b>	<b>32830</b>	<b>25695</b>	<b>26243</b>	<b>27683</b>	<b>28870</b>	<b>28543</b>



**Milchleistung nach Standardabschluss (SL) 2019**  
 Production laitières selon lactation standard (LS) 2019

Rasse race	Milchmenge quantité de lait kg	Milchmenge/Tag quantité de lait/jour kg	Fett mat. Grasses %	Eiweiss protéines %
<b>SL / LS 220 Tage / jours</b>				
Saanenziege / Chèvre Gessenay	635	2.9	3.2	2.9
Appenzellerziege / Chèvre d'Appenzell	551	2.5	2.9	2.6
Toggenburgerziege / Chèvre du Toggenbourg	567	2.6	3.4	2.9
Gämbsfarbige Gebirgsziege / Chèvre Alpine chamoisée	588	2.7	3.4	3.1
Anglo Nubian / Anglo-nubienne	437	2.0	4.3	3.6
<b>SL / LS 180 Tage / jours</b>				
Bündner Strahlenziege / Chèvre Grisonne à raies	455	2.5	3.5	2.9
Pfauenziege / Chèvre Paon	394	2.2	3.7	3.1
Tauernschecken / Pie du Tauern	376	2.1	3.3	3.0
<b>SL / LS 120 Tage / jours</b>				
Nera Verzasca / Nera Verzasca	288	2.4	3.4	3.1

**Entwicklung der Milchmenge und der Milchgehalte nach SL und Rasse zwischen 2015 und 2019**  
 Evolution des quantités de lait et des taux du lait, par LS et race, entre 2015 et 2019



**Altersaufbau der Ziegen 2019**  
**Structure d'âge des chèvres en 2019**

Rasse race	Ziegen mit Würfen in / chèvres ayant mis bas en						Total Ziegen / chèvres	
	AKL / CA 1		AKL / CA 2		AKL / CA 3		Anzahl nombre	Durchschnitt Alter moyenne d'âge
	Anz./nbre	%	Anz./nbre	%	Anz./nbre	%		
1 Saanenziege Chèvre Gessenay	1093	23	958	20	2631	56	4682	3.5
2 Appenzellerziege Chèvre d'Appenzell	218	21	188	18	651	62	1057	3.8
3 Toggenburgerziege Chèvre du Toggenbourg	714	26	572	21	1466	53	2752	3.3
4 Gämssfarbige Gebirgsziege Chèvre Alpine chamoisée	1763	24	1439	20	4110	56	7312	3.5
5 Bündner Strahlenziege Chèvre Grisonne à raies	336	16	443	21	1306	63	2085	3.8
6 Nera Verzasca Nera Verzasca	17	3	120	23	380	74	517	4.7
7 Walliser Schwarzhalsziege Chèvre Col noir du Valais	34	4	210	22	722	75	966	4.7
8 Pfauenziege Chèvre Paon	134	17	165	20	508	63	807	3.8
9 Anglo Nubian Anglo-nubienne	2	7	3	11	23	82	28	4.1
11 Burenziege Chèvre Boer	120	11	215	20	735	69	1070	3.8
12 Tauernschecken Pie du Tauern	16	18	22	25	50	57	88	3.8
<b>Gesamttotal / Durchschnitt</b> <b>Total général / moyenne</b>	<b>4447</b>	<b>15</b>	<b>4335</b>	<b>20</b>	<b>12582</b>	<b>64</b>	<b>21364</b>	<b>3.9</b>

AKL = Altersklasse, AKL 1 = bis 18 Monate, AKL 2 = 19-30 Monate, AKL 3 = über 30 Monate  
CA = Catégorie d'âge, CA 1 = jusqu'à 18 mois, CA 2 = 19-30 mois, CA 3 = plus de 30 mois

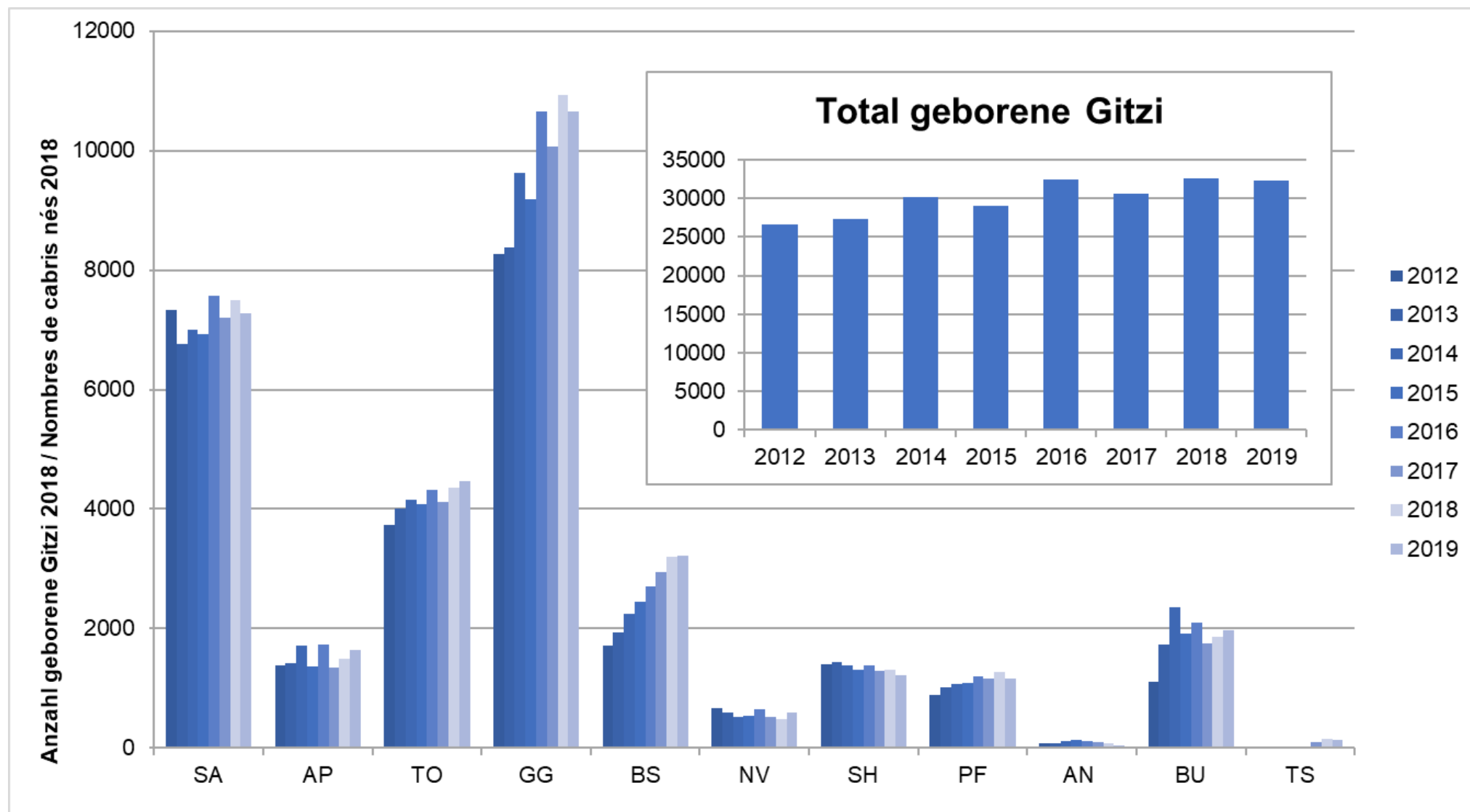
## Ziegen mit Würfen / Geborene und zur Zucht nachgenommene Gitzi 2019

Chèvres avant mis bas / Cabris nés vivants et cabris sélectionnés pour l'élevage en 2019

Rasse race	Ziegen mit Würfen chèvres ayant mis bas		Anzahl geborene Gitzi nombre de cabris nés				Anzahl Gitzi zur Zucht nombre de cabris pour l'élevage					
	Anzahl nombre	Ø Alter âge Ø	m	w / f	Total	Ø Anz./WF nbre Ø / p.	m	Nachzucht élevage %	w / f	Nachzucht élevage %	Total	%
1 Saanenziege Chèvre Gessenay	4682	3.5	3558	3716	7274	1.4	299	8	2084	56	2383	33
2 Appenzellerziege Chèvre d'Appenzell	1057	3.8	827	816	1643	1.4	55	7	388	48	443	27
3 Toggenburgerziege Chèvre du Toggenbourg	2752	3.3	2067	2398	4465	1.5	196	9	1414	59	1610	36
4 Gämssfarbige Gebirgsziege Chèvre Alpine chamoisée	7312	3.5	5118	5529	10647	1.3	424	8	3222	58	3646	34
5 Bündner Strahlenziege Chèvre Grisonne à raies	2085	3.8	1527	1688	3215	1.5	314	21	1166	69	1480	46
6 Nera Verzasca Nera Verzasca	517	4.7	236	360	596	1	62	26	218	61	280	47
7 Walliser Schwarzhalsziege Chèvre Col noir du Valais	966	4.7	554	660	1214	1.2	190	34	493	75	683	56
8 Pfauenziege Chèvre Paon	807	3.8	519	635	1154	1.3	116	22	459	72	575	50
9 Anglo Nubian Anglo-nubienne	28	4.1	20	24	44	1.4	0	0	12	50	12	27
11 Burenziege Chèvre Boer	1070	3.8	880	1086	1966	1.7	410	47	842	78	1252	64
12 Tauernschecken Pie du Tauern	88	3.8	64	74	138	1.5	8	13	59	80	67	49
<b>Gesamttotal / Durchschnitt Total général / moyenne</b>	<b>21364</b>	<b>3.9</b>	<b>15370</b>	<b>16986</b>	<b>32356</b>	<b>1.4</b>	<b>2074</b>	<b>13</b>	<b>10357</b>	<b>61</b>	<b>12431</b>	<b>38</b>

## Anzahl geborene Gitzi je Rasse und Jahr sowie Jahrestotal aller Rassen zwischen 2012 und 2019

Nombres de cabris nés vivants par race et par an, et totaux annuels de toutes les races, entre 2012 et 2019





## Erstblammalter / Zwischenwurfzeit 2019

Age à la première mise bas / Intervalle entre les mises bas 2019

Rasse race	EAA 1. Wurf / APM 1 <sup>ère</sup> portée		ZWZ ab 2. Wurf / IEMB dès 2 <sup>e</sup> portée	
	Anzahl Würfe nombre portées	Ø Alter (Tage) âge Ø (jours)	Anzahl Würfe nombre portées	Ø Tage Ø jours
1 Saanenziege / Chèvre Gessenay	1377	487	3283	400
2 Appenzellerziege / Chèvre d'Appenzell	266	485	768	395
3 Toggenburgerziege / Chèvre du Toggenbourg	874	470	1859	382
4 Gämssfarbige Gebirgsziege / Chèvre Alpine chamoisée	2037	464	5196	380
5 Bündner Strahlenziege / Chèvre Grisonne à raies	598	578	1461	388
6 Nera Verzasca / Nera Verzasca	145	747	371	450
7 Walliser Schwarzhalsziege / Chèvre Col noir du Valais	271	841	695	443
8 Pfauenziege / Chèvre Paon	230	580	572	391
9 Anglo Nubian / Anglo-nubienne	7	877	21	377
11 Burenziege / Chèvre Boer	320	711	750	391
12 Tauernschecken / Pie du Tauern	22	494	66	369
<b>Gesamttotal / Durchschnitt</b>				
<b>Total général / moyenne</b>	<b>6147</b>	<b>612</b>	<b>15042</b>	<b>397</b>

EAA = Erstblammalter, ZWZ = Zwischenwurfzeit

Unter Anzahl Würfe ist die Menge aufgeführt, welche zur Berechnung des Erstblammalters (EAA) und der Zwischenwurfzeit (ZWZ) dienen.

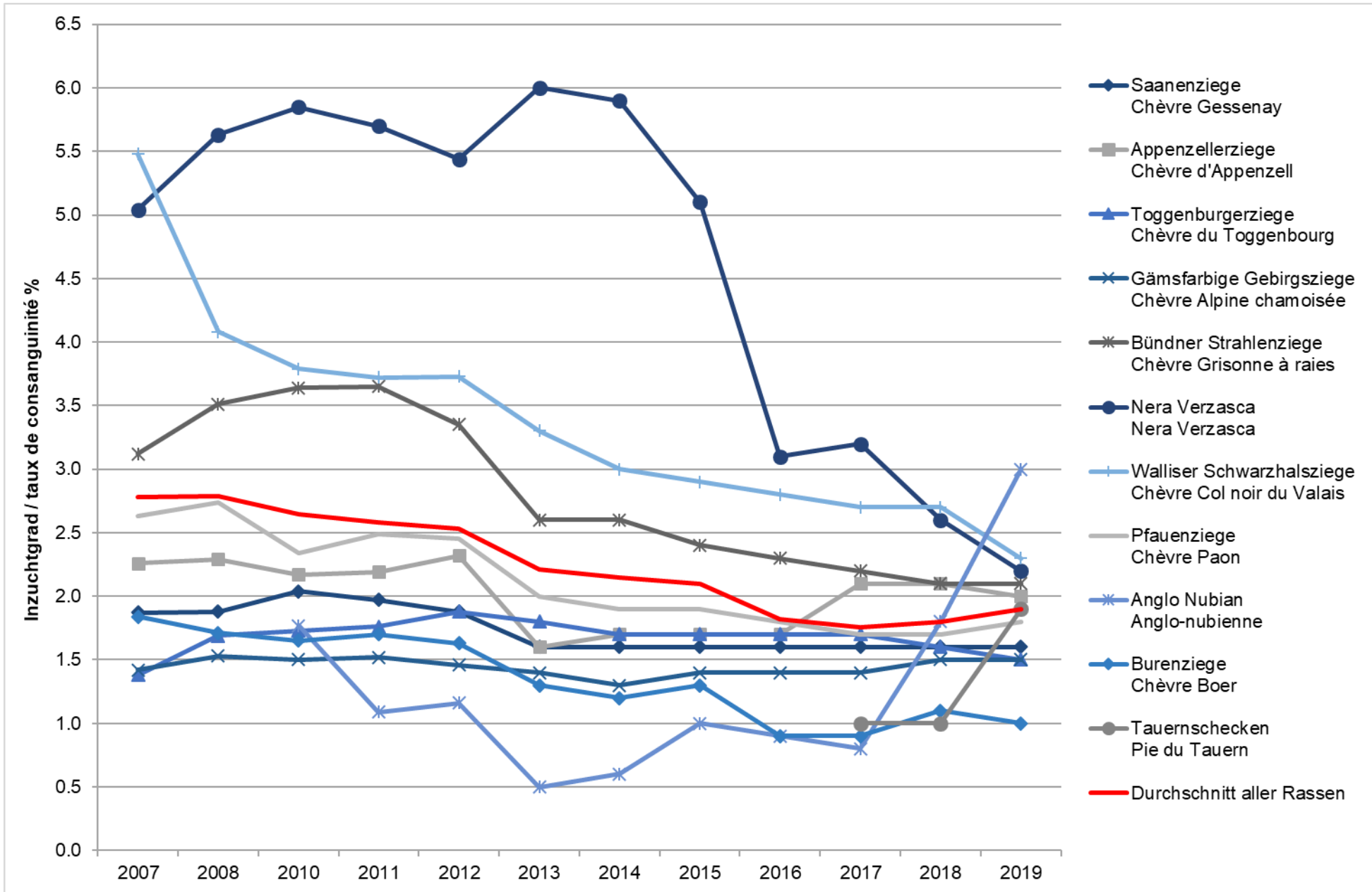
APM = Age à la première mise bas, IEMB = Intervalle entre les mises bas

Sous le nombre de portées, on indique le nombre qui a servi au calcul de l'âge à la première mise bas (APM) et de l'intervalle entre mises bas (IEMB).

## Entwicklung des Inzuchtgrades seit 2007 bei allen Rassen

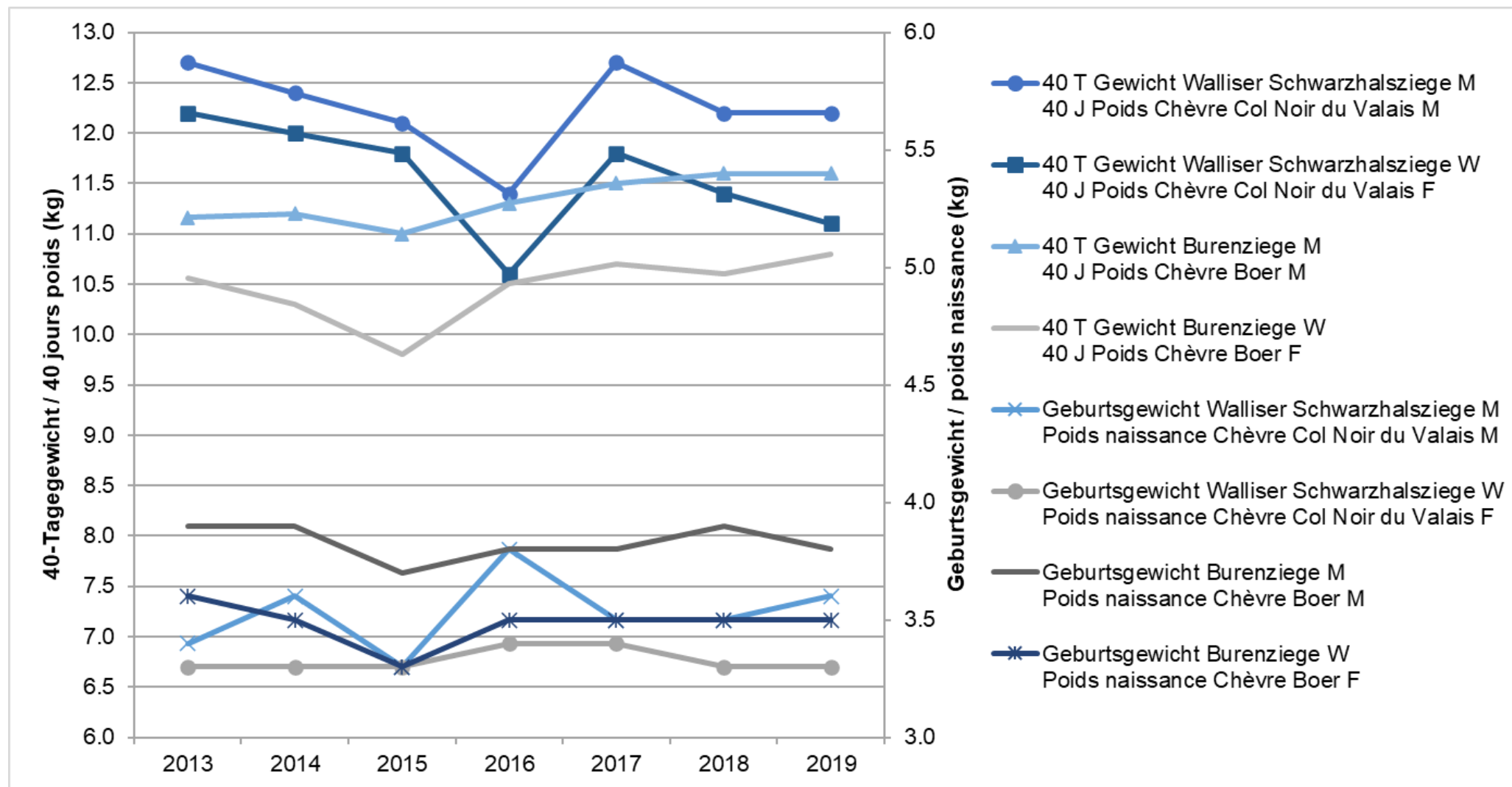
Evolution du taux de consanguinité depuis 2007 chez toutes les races

Rasse race	2007	2008	2010	2011	2012	2013	2014	2015	2016	2017	2018	2019
1 Saanenziege Chèvre Gessenay	1.9	1.9	2.0	2.0	1.9	1.6	1.6	1.6	1.6	1.6	1.6	1.6
2 Appenzellerziege Chèvre d'Appenzell	2.3	2.3	2.2	2.2	2.3	1.6	1.7	1.7	1.7	2.1	2.1	2
3 Toggenburgerziege Chèvre du Toggenbourg	1.4	1.7	1.7	1.8	1.9	1.8	1.7	1.7	1.7	1.7	1.6	1.5
4 Gämssfarbige Gebirgsziege Chèvre Alpine chamoisée	1.4	1.5	1.5	1.5	1.5	1.4	1.3	1.4	1.4	1.4	1.5	1.5
5 Bündner Strahlenziege Chèvre Grisonne à raies	3.1	3.5	3.6	3.7	3.4	2.6	2.6	2.4	2.3	2.2	2.1	2.1
6 Nera Verzasca Nera Verzasca	5.0	5.6	5.9	5.7	5.4	6	5.9	5.1	3.1	3.2	2.6	2.2
7 Walliser Schwarzhalsziege Chèvre Col noir du Valais	5.5	4.1	3.8	3.7	3.7	3.3	3	2.9	2.8	2.7	2.7	2.3
8 Pfauenziege Chèvre Paon	2.6	2.7	2.3	2.5	2.5	2	1.9	1.9	1.8	1.7	1.7	1.8
9 Anglo Nubian Anglo-nubienne			1.8	1.1	1.2	0.5	0.6	1	0.9	0.8	1.8	3
11 Burenziege Chèvre Boer	1.8	1.7	1.7	1.7	1.6	1.3	1.2	1.3	0.9	0.9	1.1	1
12 Tauemschecken Pie du Tauern										1	1	1.9
<b>Durchschnitt / moyenne</b>	<b>2.78</b>	<b>2.78</b>	<b>2.65</b>	<b>2.58</b>	<b>2.53</b>	<b>2.21</b>	<b>2.15</b>	<b>2.1</b>	<b>1.82</b>	<b>1.75</b>	<b>1.80</b>	<b>1.9</b>



## Die durchschnittlichen ALP-Gewichte der Walliser Schwarzhalsziege und der Burenziege seit 2013

Poids EPN moyens relevés chez la chèvre Col noir du Valais et la chèvre Boer, depuis 2013



## Lebtageszunahme (LTZ) in Gramm bei ALP-Rassen seit 2013

Les croûts journaliers (CJ) en grammes pour les races EPN, depuis 2013

Rasse race	2013	2014	2015	2016	2017	2018	2019
Walliser Schwarzhalsziege m Chèvre Col noir du Valais m	233	220	225	218	230	217	215
Walliser Schwarzhalsziege w Chèvre Col noir du Valais f	223	218	213	208	210	203	195
Burenziege m Chèvre Boer m	182	183	188	188	193	192	195
Burenziege w Chèvre Boer f	174	170	175	175	180	177	183
<b>Durchschnitt / moyenne</b>	<b>203</b>	<b>198</b>	<b>200</b>	<b>197</b>	<b>203</b>	<b>197</b>	<b>197</b>

