

Detallierte Statistische Auswertung des Ziegenjahres 2018

Evaluation statistique détaillée de l'année 2018

Inhalt

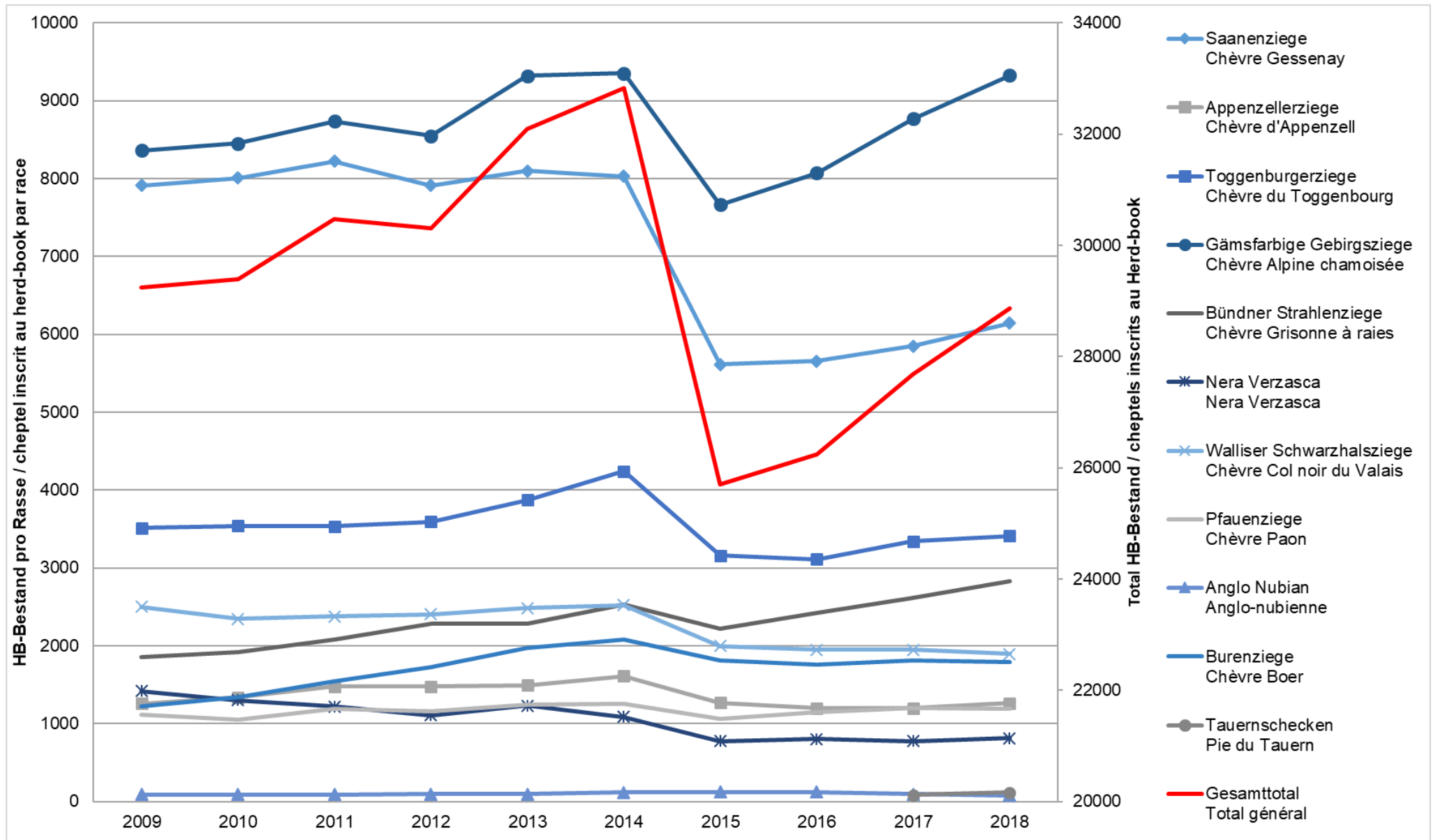
Contenu

Herdebuchbestand zwischen 2009 und 2018	2
Les cheptels inscrits au Herd-book, entre 2009 et 2018.....	2
Milchleistung nach Standardabschluss (SL) 2018	4
Production laitières selon lactation standard (LS) 2018	4
Entwicklung der Milchmenge und der Milchgehalte nach SL und Rasse zwischen 2014 und 2018.....	5
Evolution des quantités de lait et des taux du lait, par LS et race, entre 2014 et 2018	5
Altersaufbau der Ziegen 2018.....	6
Structure d'âge des chèvres en 2018	6
Ziegen mit Würfen / Geborene und zur Zucht nachgenommene Gitzi 2018	7
Chèvres avant mis bas / Cabris nés vivants et cabris sélectionnés pour l'élevage en 2018.....	7
Anzahl geborene Gitzi je Rasse und Jahr sowie Jahrestotal aller Rassen zwischen 2011 und 2018.....	8
Nombres de cabris nés vivants par race et par an, et totaux annuels de toutes les races, entre 2011 et 2018	8
Erstablammalter / Zwischenwurfzeit 2018	9
Age à la première mise bas / Intervalle entre les mises bas 2018	9
Entwicklung des Inzuchtgrades seit 2007 bei allen Rassen.....	10
Evolution du taux de consanguinité depuis 2007 chez toutes les races	10
Die durchschnittlichen ALP-Gewichte der Walliser Schwarzhalsziege und der Burenziege seit 2013	12
Poids EPN moyens relevés chez la chèvre Col noir du Valais et la chèvre Boer, depuis 2013.....	12
Lebtageszunahme (LTZ) in Gramm bei ALP-Rassen seit 2013	13
Les croïts journaliers (CJ) en grammes pour les races EPN, depuis 2013	13

Herdebuchbestand zwischen 2009 und 2018

Les cheptels inscrits au Herd-book, entre 2009 et 2018

Rasse race	2009	2010	2011	2012	2013	2014	2015	2016	2017	2018
1 Saanenziege Chèvre Gessenay	7913	8008	8223	7914	8097	8029	5612	5656	5847	6146
2 Appenzellerziege Chèvre d'Appenzell	1257	1337	1479	1476	1495	1610	1271	1200	1199	1263
3 Toggenburgerziege Chèvre du Toggenbourg	3513	3540	3536	3592	3873	4240	3157	3112	3344	3412
4 Gämbsfarbige Gebirgsziege Chèvre Alpine chamoisée	8361	8454	8734	8551	9320	9353	7664	8074	8766	9328
5 Bündner Strahlenziege Chèvre Grisonne à raies	1854	1923	2077	2280	2285	2533	2219	2424	2619	2834
6 Nera Verzasca Nera Verzasca	1418	1301	1223	1110	1233	1088	777	804	777	814
7 Walliser Schwarzhalsziege Chèvre Col noir du Valais	2499	2343	2379	2403	2484	2524	1999	1947	1948	1894
8 Pfauenziege Chèvre Paon	1121	1056	1192	1157	1241	1253	1059	1148	1197	1193
9 Anglo Nubian Anglo-nubienne	89	92	90	97	95	118	121	122	96	77
11 Burenziege Chèvre Boer	1219	1336	1546	1725	1971	2082	1816	1756	1808	1792
12 Tauernschecken Pie du Tauern									82	117
Gesamttotal Total général	29244	29390	30479	30305	32094	32830	25695	26243	27683	28870



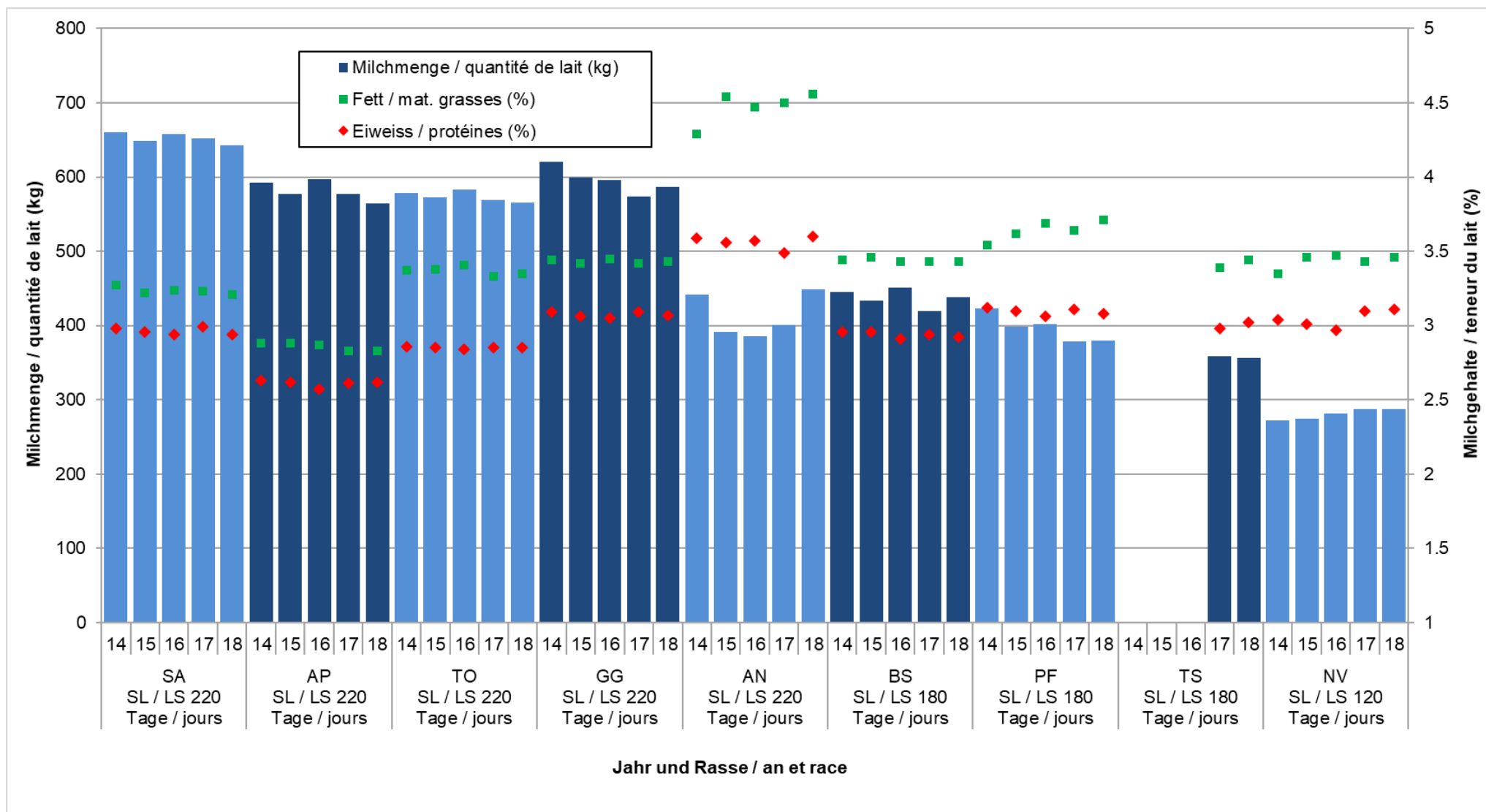
Milchleistung nach Standardabschluss (SL) 2018

Production laitières selon lactation standard (LS) 2018

Rasse race	Milchmenge quantité de lait kg	Milchmenge/Tag quantité de lait/jour kg	Fett mat. Grasses %	Eiweiss protéines %
SL / LS 220 Tage / jours				
Saanenziege / Chèvre Gessenay	643	2.9	3.2	2.9
Appenzellerziege / Chèvre d'Appenzell	564	2.6	2.8	2.6
Toggenburgerziege / Chèvre du Toggenbourg	565	2.6	3.4	2.9
Gämsfarbige Gebirgsziege / Chèvre Alpine chamoisée	587	2.7	3.4	3.1
Anglo Nubian / Anglo-nubienne	449	2.0	4.6	3.6
SL / LS 180 Tage / jours				
Bündner Strahlenziege / Chèvre Grisonne à raies	438	2.4	3.4	2.9
Pfauenziege / Chèvre Paon	380	2.1	3.7	3.1
Tauernschecken / Pie du Tauern	357	2.0	3.4	3.0
SL / LS 120 Tage / jours				
Nera Verzasca / Nera Verzasca	287	2.4	3.5	3.1

Entwicklung der Milchmenge und der Milchgehalte nach SL und Rasse zwischen 2014 und 2018

Evolution des quantités de lait et des taux du lait, par LS et race, entre 2014 et 2018



Altersaufbau der Ziegen 2018

Structure d'âge des chèvres en 2018

Rasse race	Ziegen mit Würfen in / chèvres ayant mis bas en						Total Ziegen / chèvres	
	AKL / CA 1		AKL / CA 2		AKL / CA 3		Anzahl nombre	Durchschnitt Alter moyenne d'âge
	Anz./nbre	%	Anz./nbre	%	Anz./nbre	%		
1 Saanenziege Chèvre Gessenay	1161	24	970	20	2622	55	4753	3.5
2 Appenzellerziege Chèvre d'Appenzell	180	19	159	17	611	64	950	3.9
3 Toggenburgerziege Chèvre du Toggenbourg	691	26	552	20	1456	54	2699	3.4
4 Gämbsfarbige Gebirgsziege Chèvre Alpine chamoisée	1699	23	1508	20	4306	57	7513	3.5
5 Bündner Strahlenziege Chèvre Grisonne à raies	343	16	508	24	1255	60	2106	3.6
6 Nera Verzasca Nera Verzasca	15	4	84	20	317	76	416	4.7
7 Walliser Schwarzhalsziege Chèvre Col noir du Valais	56	6	216	21	745	73	1017	4.6
8 Pfauenziege Chèvre Paon	134	15	179	20	564	64	877	4
9 Anglo Nubian Anglo-nubienne	7	15	6	13	33	72	46	3.7
11 Burenziege Chèvre Boer	109	11	258	25	658	64	1025	4
12 Tauernschecken Pie du Tauern	30	31	19	20	47	49	96	3.4
Gesamttotal / Durchschnitt Total général / moyenne	4425	17	4459	20	12614	63	21498	3.8

AKL = Altersklasse, AKL 1 = bis 18 Monate, AKL 2 = 19-30 Monate, AKL 3 = über 30 Monate
CA = Catégorie d'âge, CA 1 = jusqu'à 18 mois, CA 2 = 19-30 mois, CA 3 = plus de 30 mois

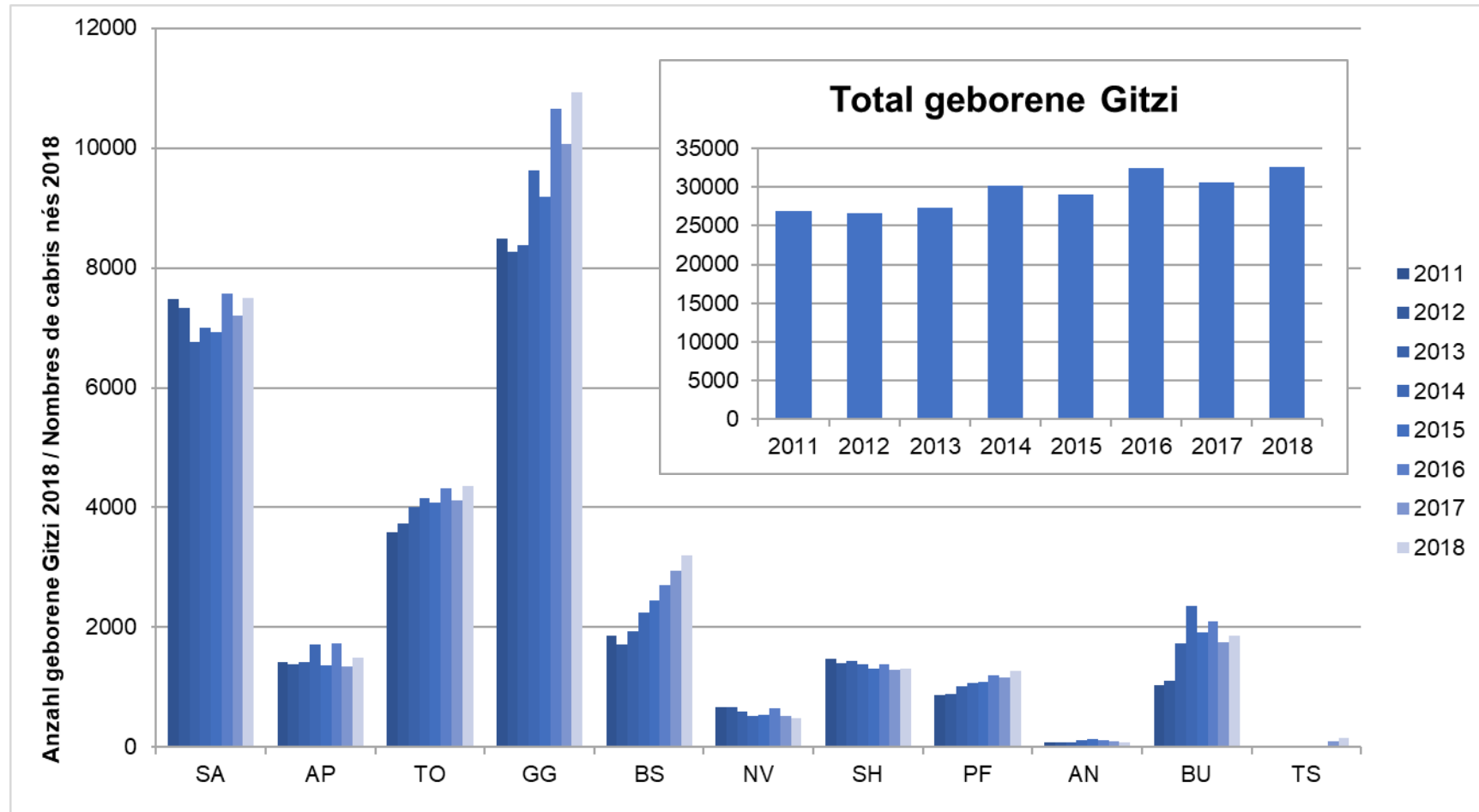
Ziegen mit Würfen / Geborene und zur Zucht nachgenommene Gitzi 2018

Chèvres avant mis bas / Cabris nés vivants et cabris sélectionnés pour l'élevage en 2018

Rasse race	Ziegen mit Würfen chèvres ayant mis bas		Anzahl geborene Gitzi nombre de cabris nés				Anzahl Gitzi zur Zucht nombre de cabris pour l'élevage					
	Anzahl nombre	Durchschnittsalter moyenne d'âge	m	w / f	Total	Ø Anz./WF nbre Ø / p.	m	Nachzucht élevage %	w / f	Nachzucht élevage %	Total	%
1 Saanenziege Chèvre Gessenay	4753	3.5	3528	3961	7489	1.4	258	7	2185	55	2443	33
2 Appenzellerziege Chèvre d'Appenzell	950	3.9	739	746	1485	1.4	70	9	373	50	443	30
3 Toggenburgerziege Chèvre du Toggenbourg	2699	3.4	1953	2405	4358	1.5	160	8	1507	63	1667	38
4 Gämsfarbige Gebirgsziege Chèvre Alpine chamoisée	7513	3.5	5123	5802	10925	1.3	450	9	3232	56	3682	34
5 Bündner Strahlenziege Chèvre Grisonne à raies	2106	3.6	1496	1701	3197	1.4	280	19	1184	70	1464	46
6 Nera Verzasca Nera Verzasca	416	4.7	219	257	476	1	82	37	151	59	233	49
7 Walliser Schwarzhalsziege Chèvre Col noir du Valais	1017	4.6	615	688	1303	1.2	197	32	517	75	714	55
8 Pfauenziege Chèvre Paon	877	3.9	591	678	1269	1.3	143	24	511	75	654	52
9 Anglo Nubian Anglo-nubienne	46	3.7	33	44	77	1.5	2	6	12	27	14	18
11 Burenziege Chèvre Boer	1025	3.7	823	1029	1852	1.6	374	45	782	76	1156	62
12 Tauernschecken Pie du Tauern	96	3.4	64	97	161	1.5	7	11	75	77	82	51
Gesamttotal / Durchschnitt Total général / moyenne	21498	3.8	15184	17408	32592	1.4	2023	13	10529	60	12552	39

Anzahl geborene Gitzi je Rasse und Jahr sowie Jahrestotal aller Rassen zwischen 2011 und 2018

Nombres de cabris nés vivants par race et par an, et totaux annuels de toutes les races, entre 2011 et 2018



Erstblammalter / Zwischenwurfzeit 2018

Age à la première mise bas / Intervalle entre les mises bas 2018

Rasse race	EAA 1. Wurf / APM 1 ^{ère} portée		ZWZ ab 2. Wurf / IEMB dès 2 ^e portée	
	Anzahl Würfe nombre portées	Ø Alter (Tage) âge Ø (jours)	Anzahl Würfe nombre portées	Ø Tage Ø jours
1 Saanenziege / Chèvre Gessenay	1364	463	3360	388
2 Appenzellerziege / Chèvre d'Appenzell	217	464	697	377
3 Toggenburgerziege / Chèvre du Toggenbourg	839	462	1841	381
4 Gämbsfarbige Gebirgsziege / Chèvre Alpine chamoisée	1979	452	5483	378
5 Bündner Strahlenziege / Chèvre Grisonne à raies	631	576	1465	387
6 Nera Verzasca / Nera Verzasca	104	839	306	370
7 Walliser Schwarzhalsziege / Chèvre Col noir du Valais	284	744	733	448
8 Pfauenziege / Chèvre Paon	233	577	634	385
9 Anglo Nubian / Anglo-nubienne	16	716	29	469
11 Burenziege / Chèvre Boer	330	668	695	394
12 Tauernschecken / Pie du Tauern	42	572	53	402
Gesamttotal / Durchschnitt	6039	594	15296	398
Total général / moyenne				

EAA = Erstblammalter, ZWZ = Zwischenwurfzeit

Unter Anzahl Würfe ist die Menge aufgeführt, welche zur Berechnung des Erstblammalters (EAA) und der Zwischenwurfzeit (ZWZ) dienen.

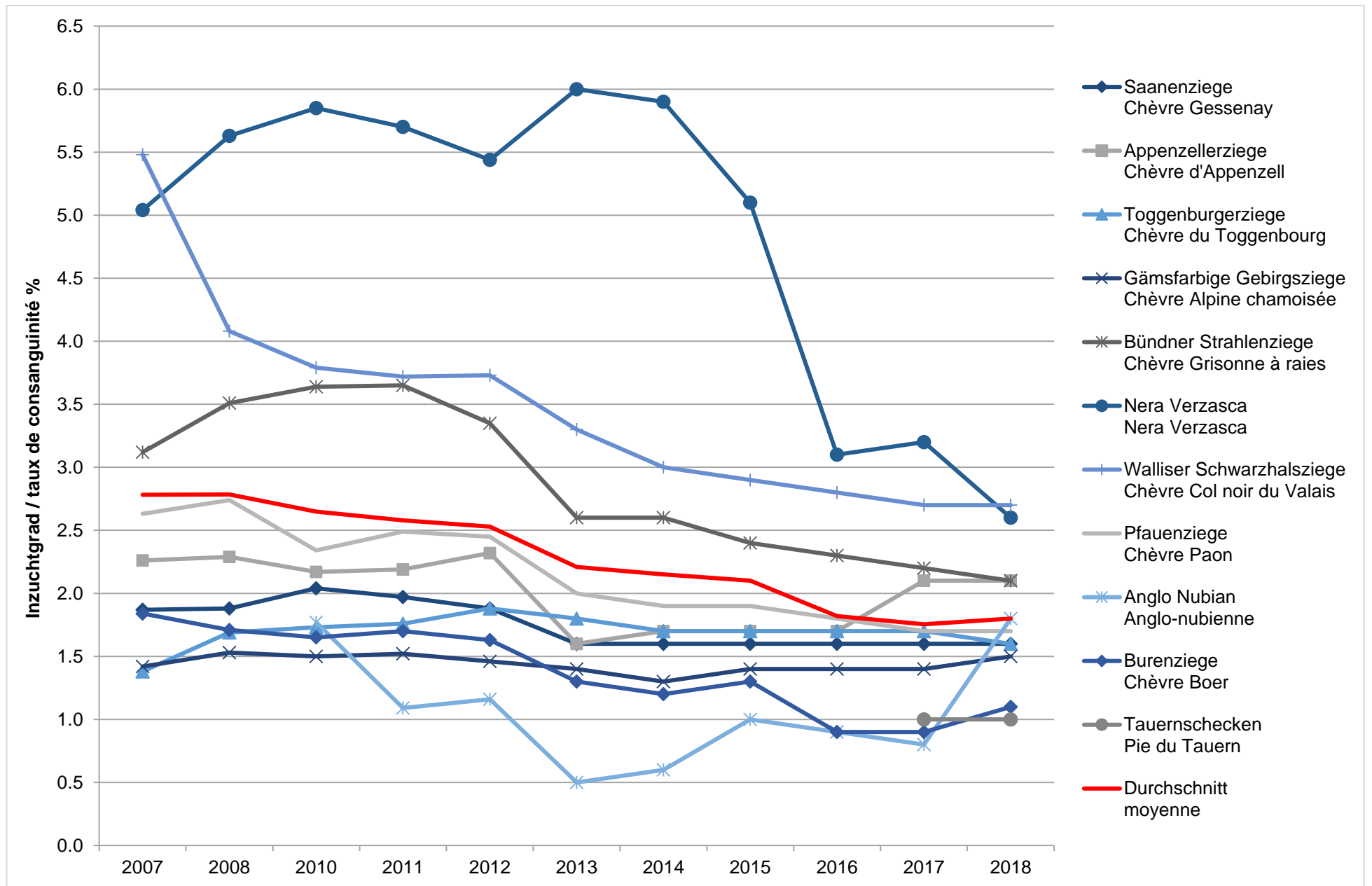
APM = Age à la première mise bas, IEMB = Intervalle entre les mises bas

Sous le nombre de portées, on indique le nombre qui a servi au calcul de l'âge à la première mise bas (APM) et de l'intervalle entre mises bas (IEMB).

Entwicklung des Inzuchtgrades seit 2007 bei allen Rassen

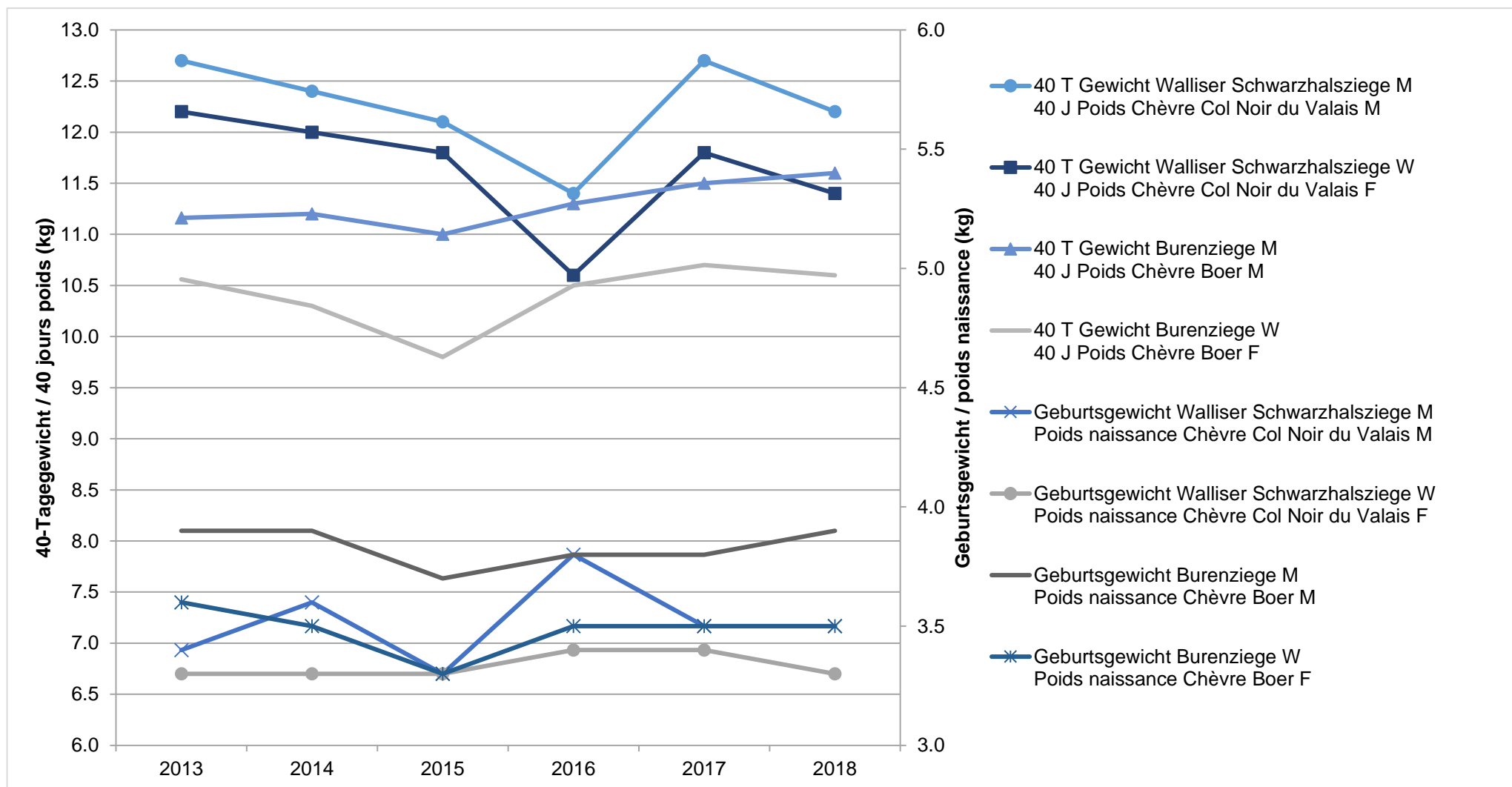
Evolution du taux de consanguinité depuis 2007 chez toutes les races

Rasse race	2007	2008	2010	2011	2012	2013	2014	2015	2016	2017	2018
1 Saanenziege Chèvre Gessenay	1.9	1.9	2.0	2.0	1.9	1.6	1.6	1.6	1.6	1.6	1.6
2 Appenzellerziege Chèvre d'Appenzell	2.3	2.3	2.2	2.2	2.3	1.6	1.7	1.7	1.7	2.1	2.1
3 Toggenburgerziege Chèvre du Toggenbourg	1.4	1.7	1.7	1.8	1.9	1.8	1.7	1.7	1.7	1.7	1.6
4 Gämbsfarbige Gebirgsziege Chèvre Alpine chamoisée	1.4	1.5	1.5	1.5	1.5	1.4	1.3	1.4	1.4	1.4	1.5
5 Bündner Strahlenziege Chèvre Grisonne à raies	3.1	3.5	3.6	3.7	3.4	2.6	2.6	2.4	2.3	2.2	2.1
6 Nera Verzasca Nera Verzasca	5.0	5.6	5.9	5.7	5.4	6	5.9	5.1	3.1	3.2	2.6
7 Walliser Schwarzhalsziege Chèvre Col noir du Valais	5.5	4.1	3.8	3.7	3.7	3.3	3	2.9	2.8	2.7	2.7
8 Pfauenziege Chèvre Paon	2.6	2.7	2.3	2.5	2.5	2	1.9	1.9	1.8	1.7	1.7
9 Anglo Nubian Anglo-nubienne			1.8	1.1	1.2	0.5	0.6	1	0.9	0.8	1.8
11 Burenziege Chèvre Boer	1.8	1.7	1.7	1.7	1.6	1.3	1.2	1.3	0.9	0.9	1.1
12 Tauernschecken Pie du Tauern										1	1
Durchschnitt moyenne	2.78	2.78	2.65	2.58	2.53	2.21	2.15	2.1	1.82	1.75	1.80



Die durchschnittlichen ALP-Gewichte der Walliser Schwarzhalsziege und der Burenziege seit 2013

Poids EPN moyens relevés chez la chèvre Col noir du Valais et la chèvre Boer, depuis 2013



Lebtageszunahme (LTZ) in Gramm bei ALP-Rassen seit 2013

Les croûts journaliers (CJ) en grammes pour les races EPN, depuis 2013

Rasse race	2013	2014	2015	2016	2017	2018
Walliser Schwarzhalsziege m Chèvre Col noir du Valais m	233	220	225	218	230	217
Walliser Schwarzhalsziege w Chèvre Col noir du Valais f	223	218	213	208	210	203
Burenziege m Chèvre Boer m	182	183	188	188	193	192
Burenziege w Chèvre Boer f	174	170	175	175	180	177
Durchschnitt moyenne	203	198	200	197	203	197

